

Työterveyslaitos

HELP-WEBINAARI

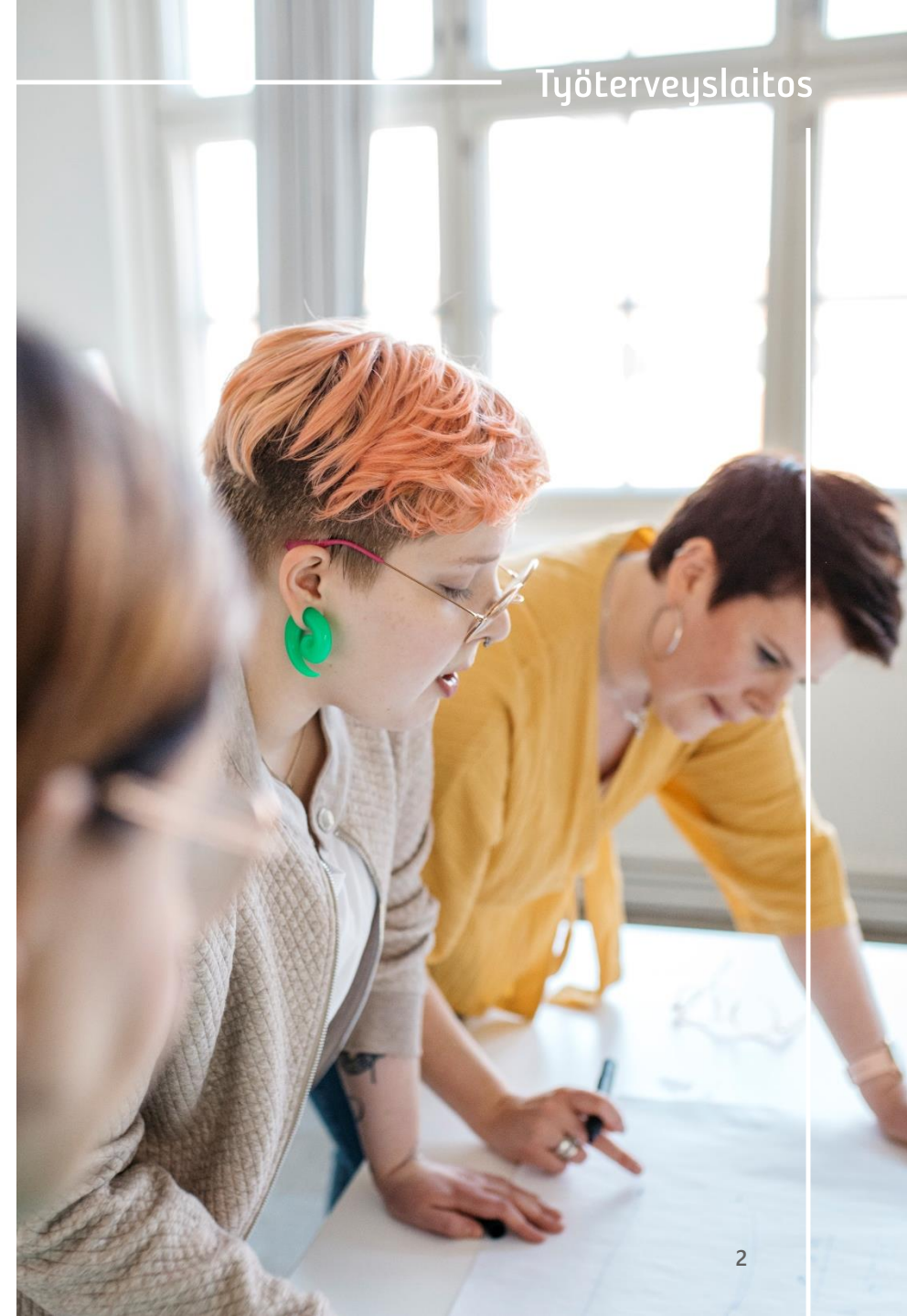
Seuraako etätyöoloikasta tuottavuusloikka?

22.3.2022

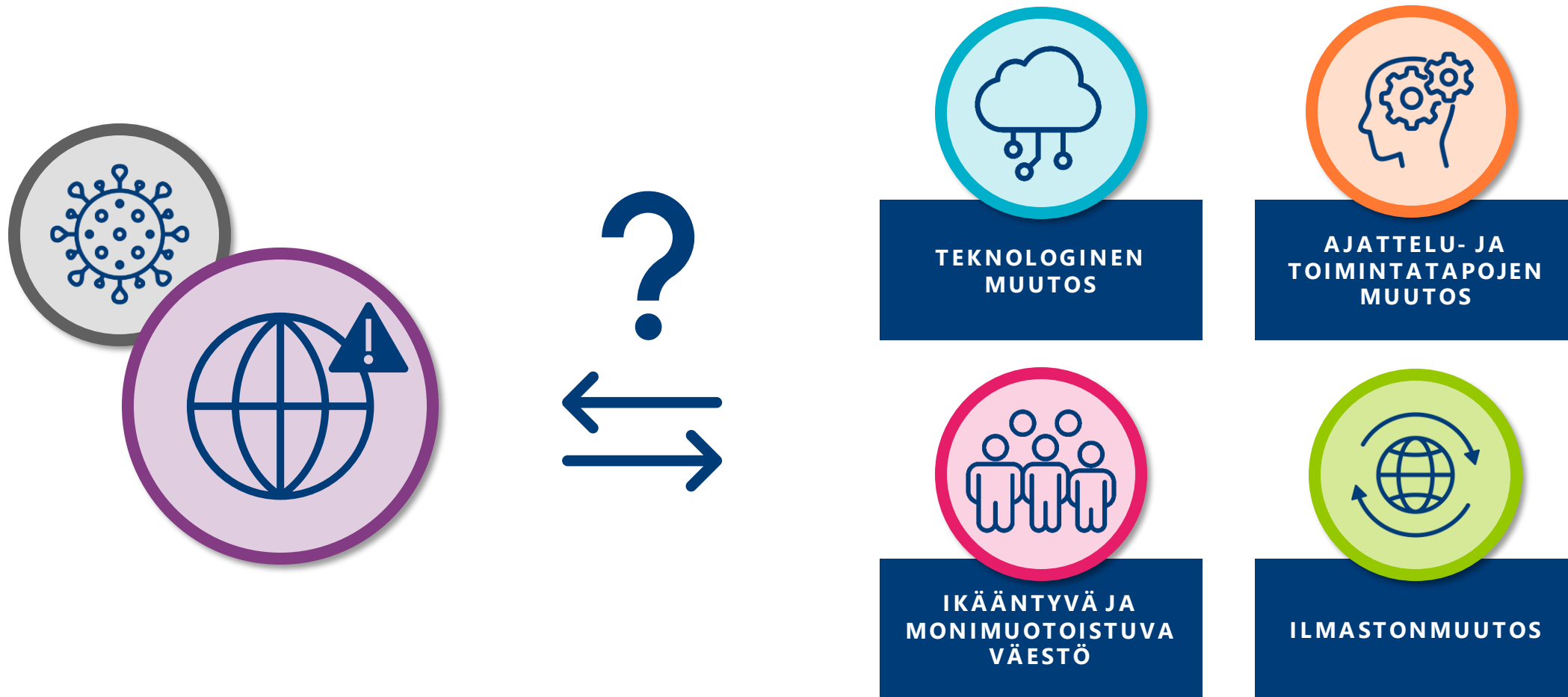


Webinaarin kulku

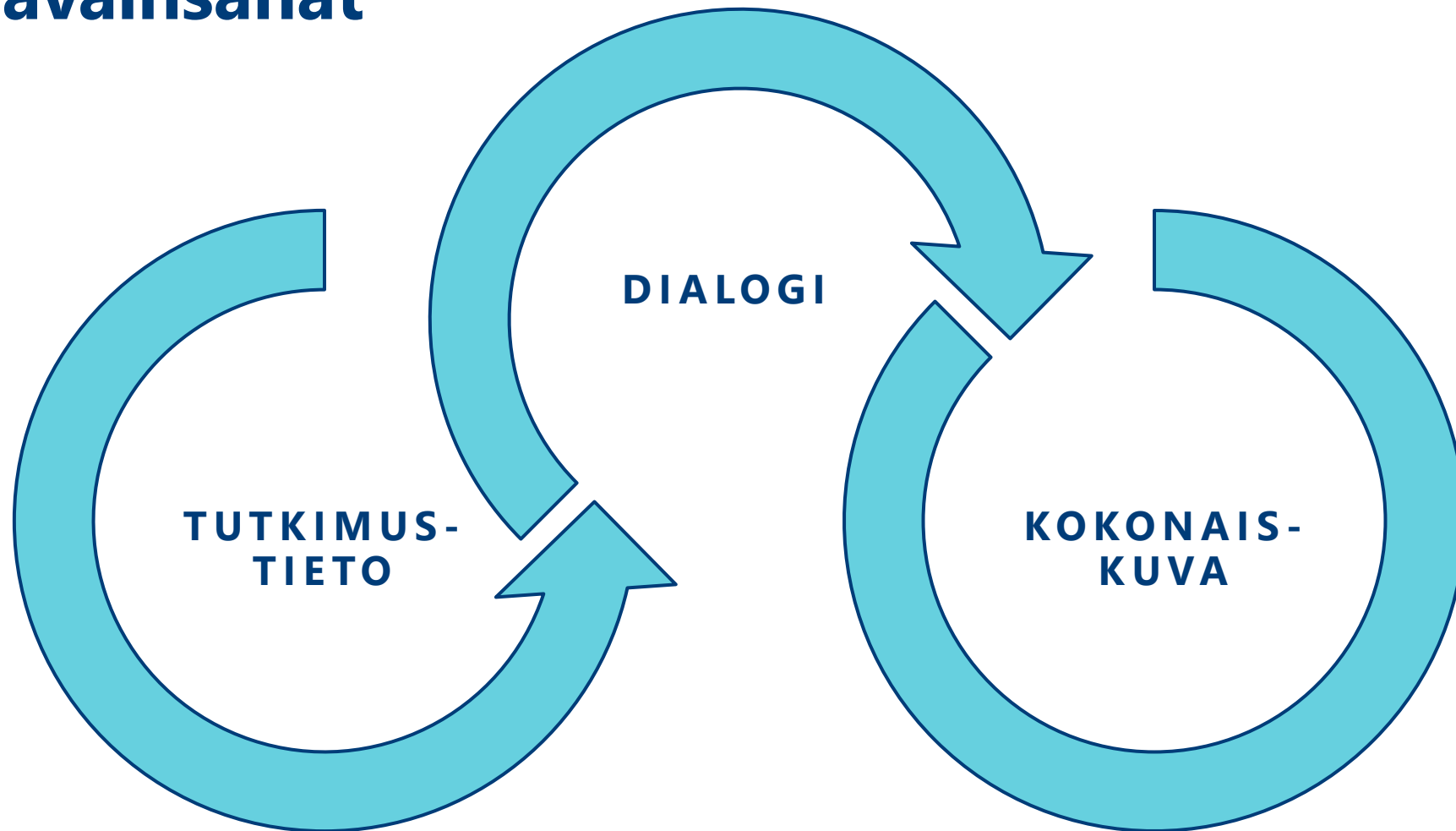
- **Punainen lanka**
- Johtava asiantuntija Sinimaaria Ranki, Työterveyslaitos
- **Tuottavuus ja hyvinvointi kulkevat käsi kädessä**
- Johtaja, professori Mika Maliranta, Labore ja tutkimusprofessori Annina Ropponen, Työterveyslaitos
- **Mitä etätyöloikka opetti työhyvinvoinnista**
- Erityisasiantuntija Maija Lyly-Yrjänäinen, Työ- ja elinkeinoministeriö ja tutkimusprofessori Jari Hakanen, Työterveyslaitos
- **Työturvallisuus ja riskinarviointi tulevaisuuden työelämässä**
- Työturvallisuuspäällikkö Seppo Vartiainen Sodexo Oy ja tutkimusprofessori Anna-Maria Teperi, Työterveyslaitos



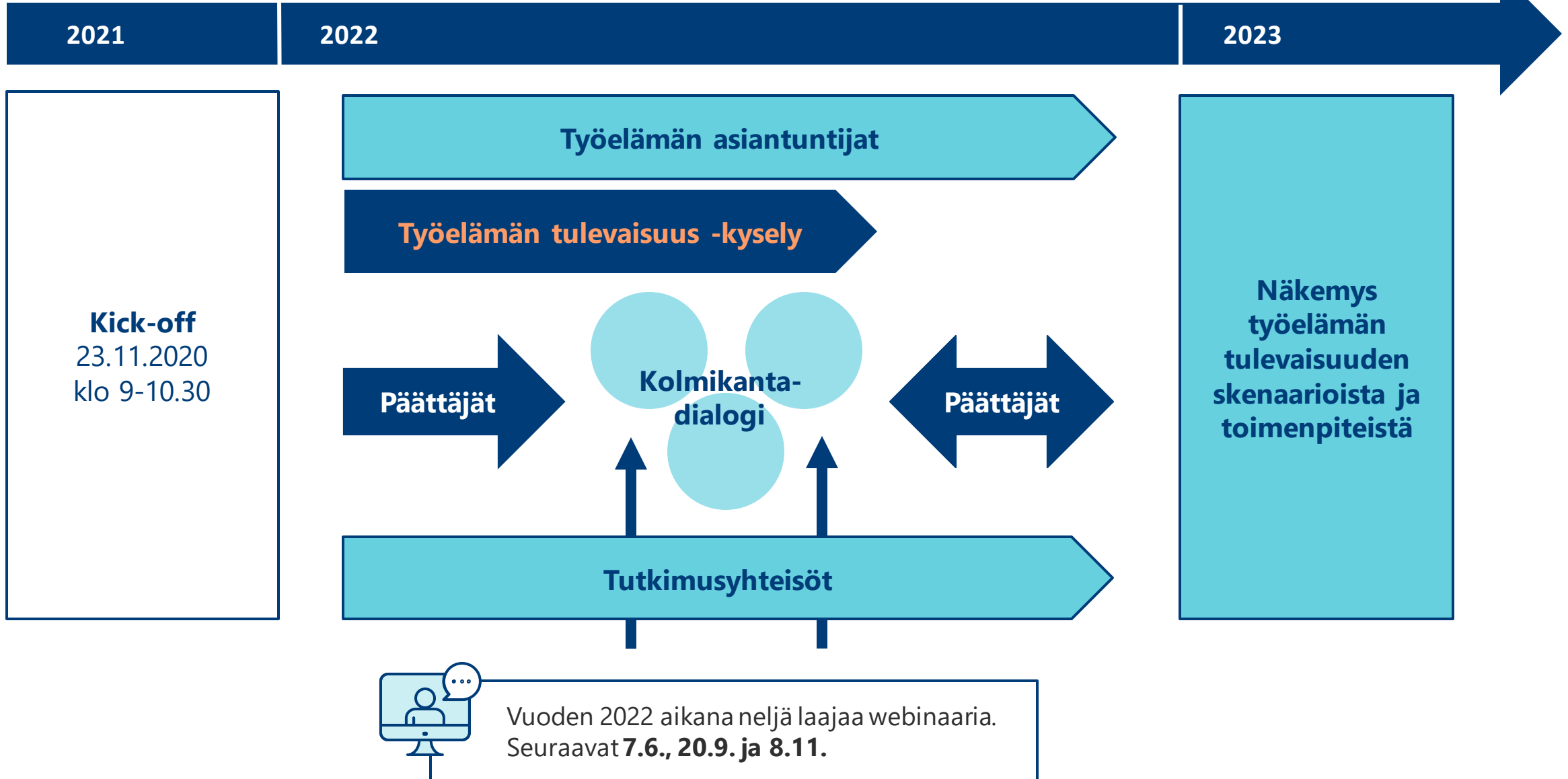
Kriisit murtautuivat megatrendien keskelle



HELP-avainsanat



HELP-projektin eteneminen



Millaisena näet työelämän tulevaisuuden?

Tervetuloa kertomaan ajatuksiasi työstä, sen sisällöstä ja puitteista!

[Fountain Park](https://strategydialog.com)
strategydialog.com



Kestävä kasvu syntyy hyvinvoinnista ja tuottavuudesta



Pandemian aiheuttama merkittävin muutos: työelämä jakaantui lähityöhön ja etätyöhön

Majoitus- ja ravitsemus

Sosiaali- ja Terveystieteiden tutkimuskeskus

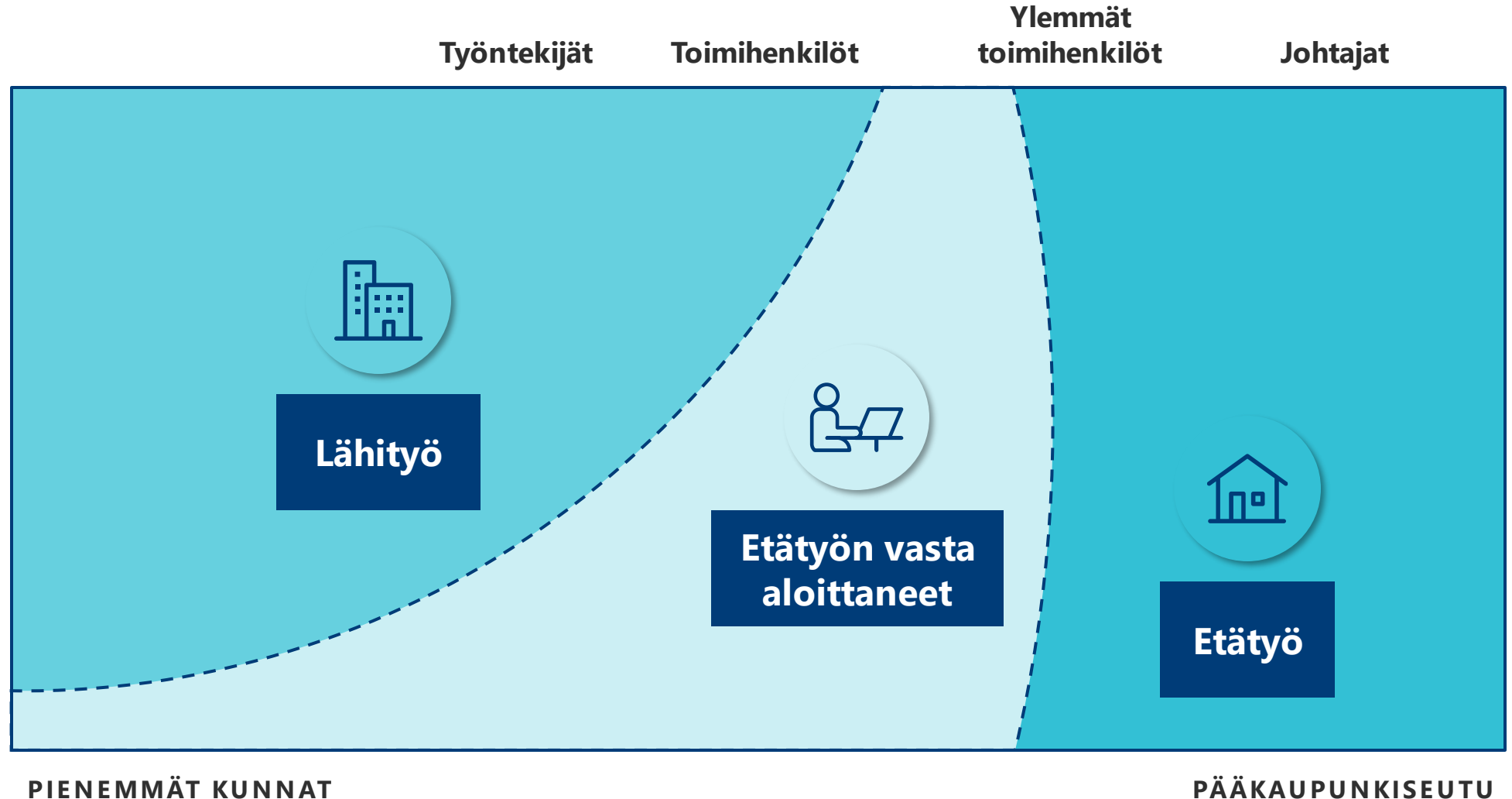
Kauppa

Rakentaminen

Teollisuus

Tieteellinen tutkimus ja kehittäminen

Rahoitusala



Työterveyslaitos

Tuottavuus ja hyvinvointi kulkevat käsi kädessä

Johtaja, professori Mika Maliranta, Labore
Tutkimusprofessori Annina Ropponen, Työterveyslaitos



Mihin olisi tärkeää kiinnittää huomiota, jotta tuottavuus olisi tulevaisuuden työelämässä mahdollisimman vahvaa?

Johtaja
Mika Maliranta
Labore

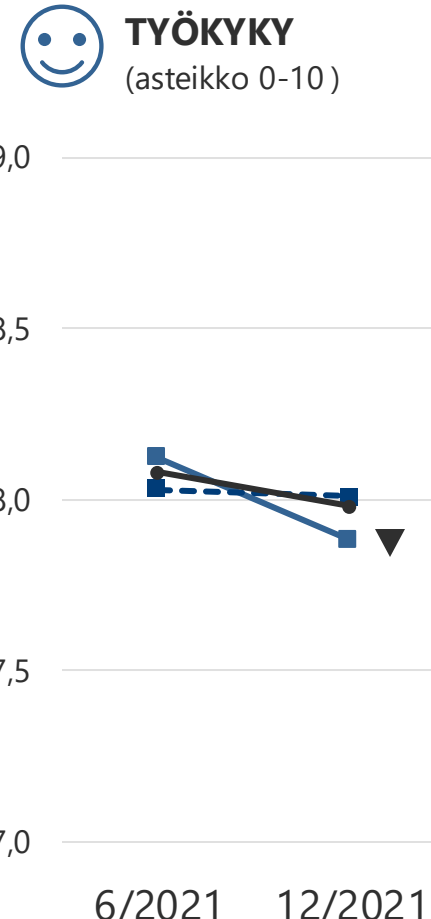
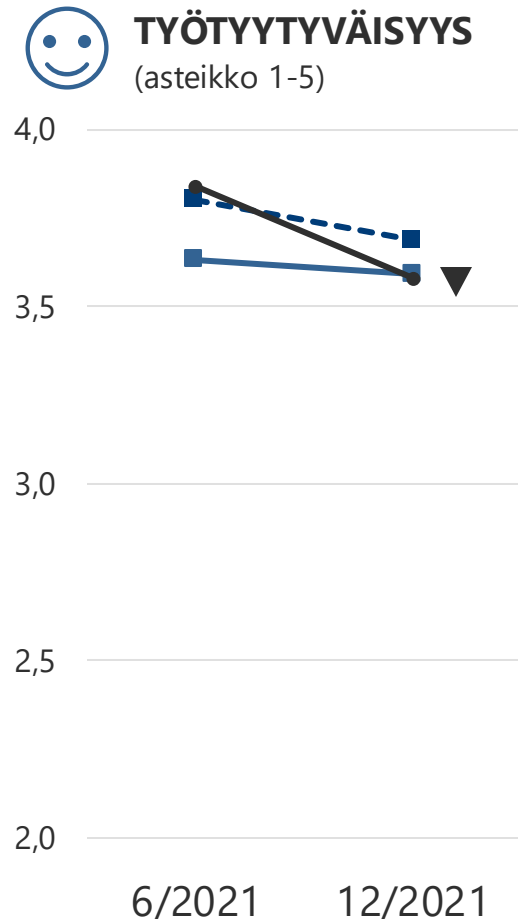
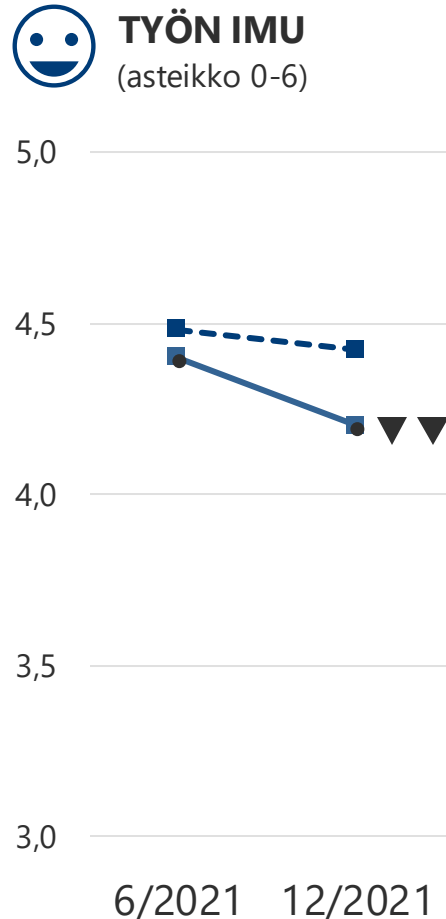
”Johtamiskäytäntöjen laatu selittää yritysten tuottavuutta yhtä hyvin tai paremmin kuin T&K, ICT tai henkilöstön koulutustaso.”

Mihin olisi tärkeää kiinnittää huomiota, jotta työhyvinvointi olisi tulevaisuuden työelämässä mahdollisimman vahvaa?

Tutkimusprofessori
Annina Ropponen
Työterveyslaitos

”Työhyvinvointi on harvoin tasaista – tehtävät, tilanteet ja aikataulut vaihtelevat. Työyhteisöt tarvitsevat niin lyhyen kuin pitkän tähtäimen tarkastelua ja yhteistä sopimista siitä, miten esimerkiksi työkuormitusta voidaan tasata.”

Työn imua eniten hybridityössä – työn imu laski etä- ja läsnätyössä



- ▲▼ = Tilastollisesti merkitsevä kasvu/lasku verrattuna aiempaan kyselyyn.
- +— Kokonaan läsnätyössä 6-12/2021 (n=439)
- "Hybridi", etänä 1/4-3/4 työajasta 6-12/2021 (n=142)
- Kokonaan etätyössä 6-12/2021 (n=163)

Työterveyslaitos

Mitä etätyöoloikka opetti työhyvinvoinnista

Erityisasiantuntija Maija Lyly-Yrjänäinen, TEM
Tutkimusprofessori Jari Hakanen, Työterveyslaitos



Mihin olisi tärkeää kiinnittää huomiota, jotta työhyvinvointi olisi tulevaisuuden työelämässä mahdollisimman vahvaa?

Tutkimusprofessori
Jari Hakanen
Työterveyslaitos

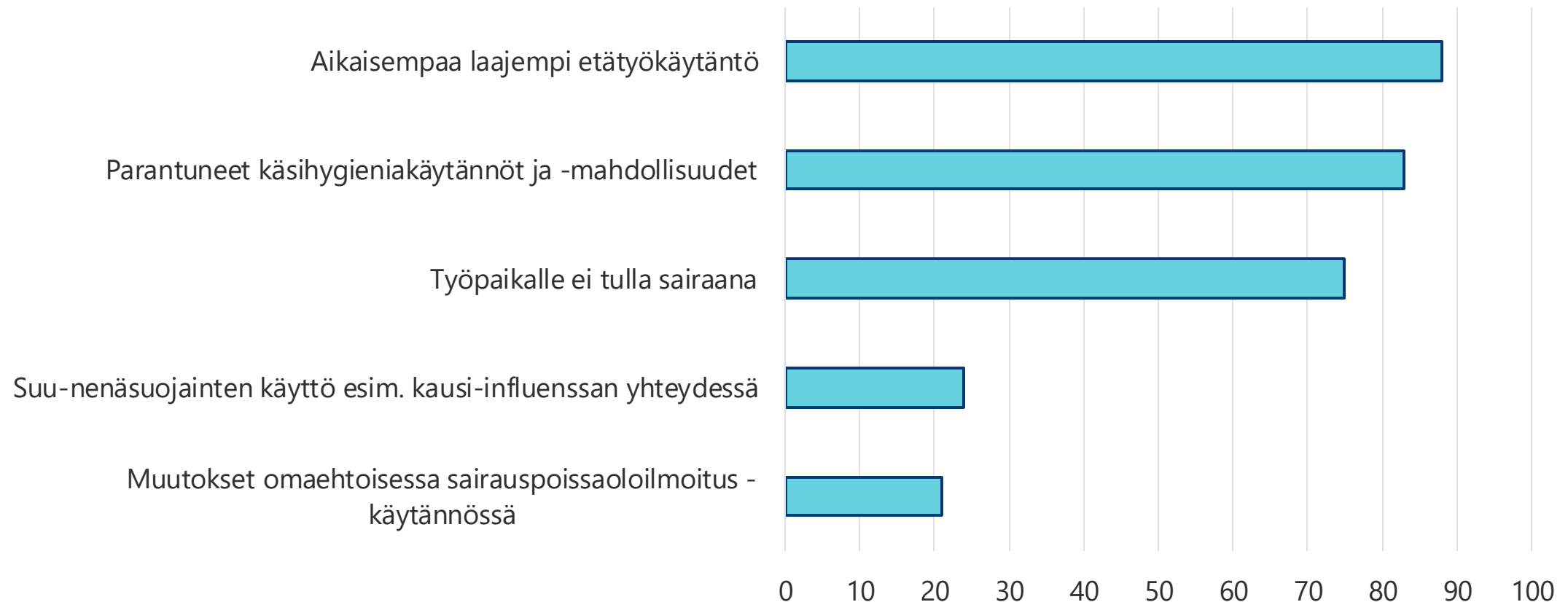
"Tarvitaan palvelevaa johtamista, joka tähtää oman porukan onnistumiseen, ja aloitteellisia työnsä fiksummaksi tuunaajia. Riittävä määrä vuorovaikutusta kasvotusten varmistaa työpaikan yhteisölliset voimavarat."

Mihin olisi tärkeää kiinnittää huomiota, jotta työelämän laatu olisi tulevaisuudessa mahdollisimman hyvää?

Erytisasiantuntija
Maija Lyly-Yrjänäinen
TEM

"Tarvitaan erilaisten osaamisten tunnistamista ja arvostamista, yhdessä tekemistä ja oppimista sekä vapauden ja vastuun antamista."

Mikä koronapandemian aikaisista riskien hallintakäytännöistä jäi pysyväksi toimintatavaksi työpaikallanne?

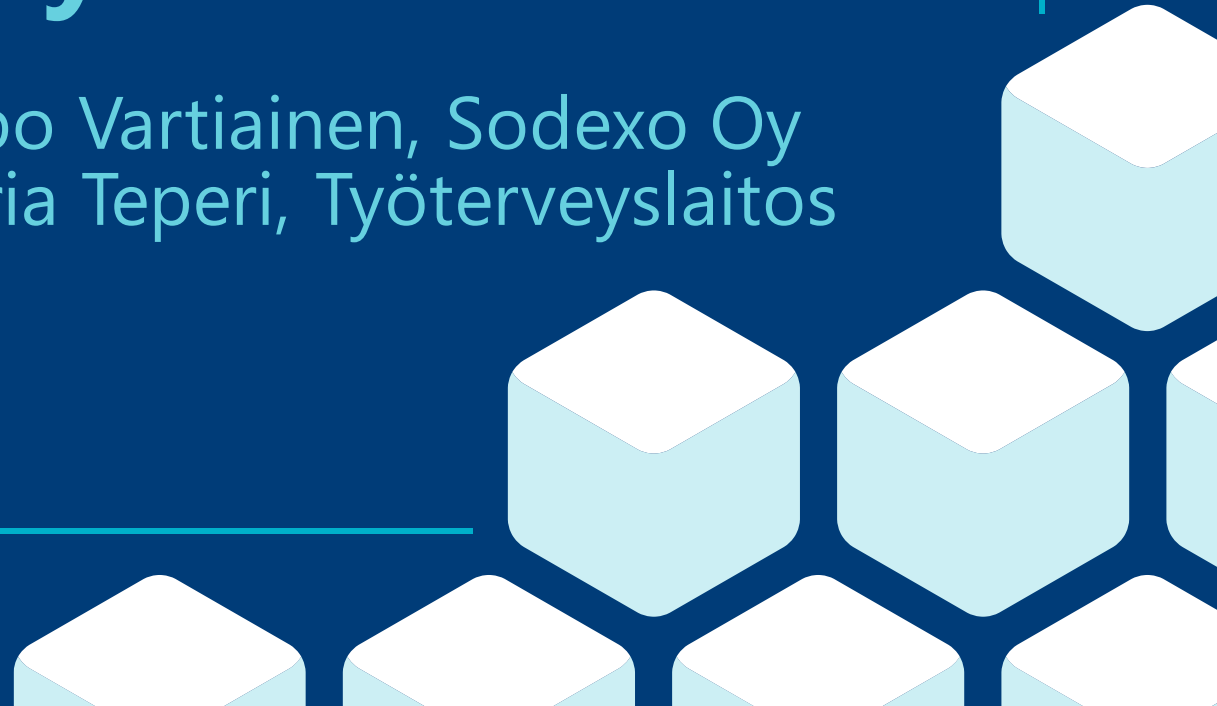


[Pandemia ja riskienhallinta -tutkimus](#)

Työterveyslaitos

Työturvallisuus ja riskinarviointi tulevaisuuden työelämässä

Työturvallisuuspäällikkö Seppo Vartiainen, Sodexo Oy
Tutkimusprofessori Anna-Maria Teperi, Työterveyslaitos



Mihin olisi tärkeää kiinnittää huomiota, jotta kyky kohdata erilaisia muutos- tai häiriötilanteita olisi mahdollisimman vahvaa? 1/2

Työturvallisuuspäällikkö
Seppo Vartiainen
Sodexo Oy

"Varmista toimivat tiedonsaantikanavat ja tiedotuskanavat. Oikeat päätökset vaativat oikeata tietoa ja tulkintoja. Huolehdi työntekijöistä, he vievät yrityksen kriisin tai muutoksen läpi. Arvojen ja eettisten periaatteiden happotesti tapahtuu kriisissä."

Mihin olisi tärkeää kiinnittää huomiota, jotta kyky kohdata erilaisia muutos- tai häiriötilanteita olisi mahdollisimman vahvaa? 2/2

Tutkimusprofessori
Anna-Maria Teperi
Työterveyslaitos

”Ihmisten ja organisaatioiden toiminnan ymmärtäminen, erityisesti tilanneherkkyys ja toimintavalmius muutoksissa ja epävarmuuden ajassa korostuvat tulevaisuudessa.”

Minkä oivalluksen keskustelut antoivat?

Ota hetki aikaa ajattelulle: kirjaa chatiin, minkä omaa työtäsi auttavan oivalluksen keskustelut sinulle antoivat.



Tulevat HELP-webinaarit

Vuorovaikutus monipaikkaisessa työssä 7.6. klo 9-10.30

Mikä on tulevaisuuden työpaikka 20.9. klo 9-10.30

Mahdollisuuksien näkymiä työelämän tulevaisuuteen 8.11. klo 9-10.30



Keskustelijoiden yhteystiedot

Tutkimusprofessori Jari Hakanen, Työterveyslaitos
Puh. 0304742453
jari.hakanen@ttl.fi

Erityisasiantuntija Maija Lyly-Yrjänäinen, Työ- ja
elinkeinoministeriö
Puh. 0295047297
maija.lyly-yrjanainen@gov.fi

Johtaja Mika Maliranta, Labore
Puh. 050 369 8054
mika.maliranta@labore.fi

Johtava asiantuntija Sinimaaria Ranki, Työterveyslaitos
Puh. 0304743325
sinimaaria.ranki@ttl.fi

Tutkimusprofessori Annina Ropponen, Työterveyslaitos
Puh. 0304742012
annina.ropponen@ttl.fi

Tutkimusprofessori Anna-Maria Teperi, Työterveyslaitos
Puh. 0304742371
anna-maria.teperi@ttl.fi

Työsuojelupäällikkö Seppo Vartiainen, Sodexo Oy
Puh. 010 540 7000
seppo.vartiainen@sodexo.com