

Työterveyslaitos

Työelämän muutoksen tilannekuva

MEDIAINFO ALKAA KLO 9.00

13.1.2023



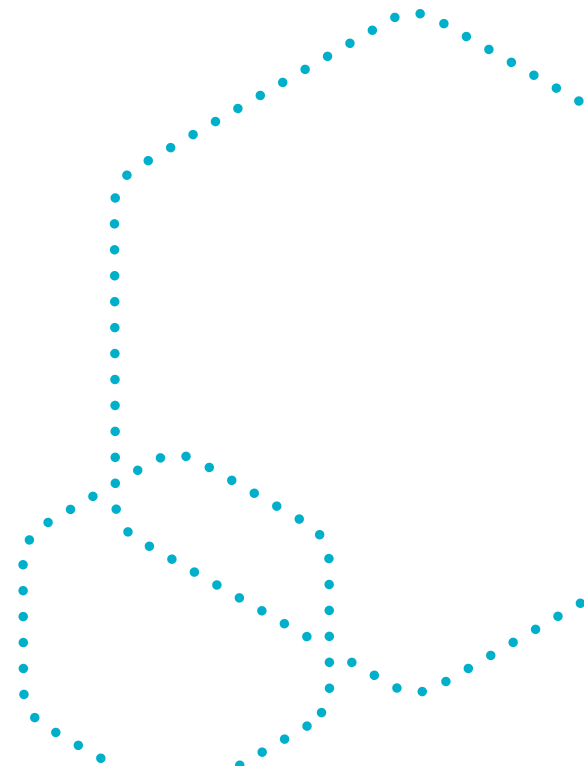
Mediainfon ohjelma

- 9.00 Tervetuloa ja käytännön ohjeistus
- 9.05 Alkusanat ja työelämän muutoksen suunta, pääjohtaja **Antti Koivula**
- 9.15 Tutkimuskatsaus työelämän muutokseen, johtava asiantuntija **Sinimaria Ranki**
- 9.40 Avauksia työelämän kehittämiseen lähivuosina, ylilääkäri **Eva Helaskoski**
- 9.50 Kysymyksiä
- 10.00 Tilaisuus päättyy

Työterveyslaitos

Työelämän tilannekatsaus

Antti Koivula, pääjohtaja
@senatorantti



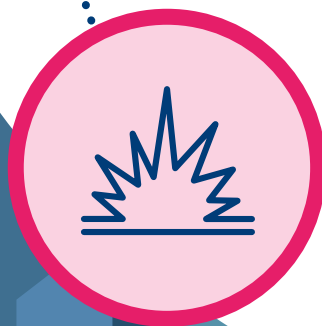
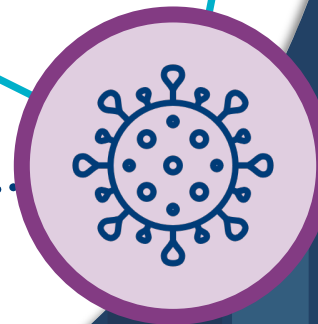


Ilmasto- ja ympäristökriisi



Digitalisaatio

Covid-19-pandemia



Venäjän hyökkäys Ukrainaan

SOME

**OSAAMISTASON
LASKU**

**INVESTOINTI TYÖN
KEHITTÄMISEEN**



**Ilmasto- ja
ympäristökriisi**

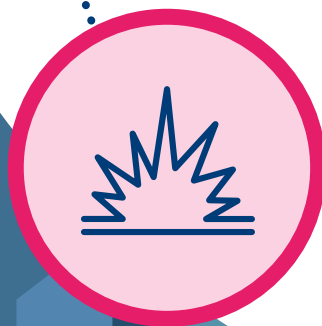


Digitalisaatio

**Covid-19
-pandemia**

SOME

**Venäjän hyökkäys
Ukrainaan**



Olemme siirtyneet jatkuvan epävarmuuden aikaan



2020

2035

Elämme suurinta työelämän muutosta vuosikymmeniin



MUUTOS 2020-2022

SUUNTA JA VAIKUTUS

COVID-19-PANDEMI

→ PAINUU VÄHITELLEN TAUSTALLE

LÄHITYÖSTÄ ETÄ- JA
HYBRIDITYÖHÖN

→ VEDENJAKAJA AJATTELUSSA;
MAHDOLLISUUS UUDISTAA

SOTA
UKRAINASSA

→ INFLAATIOKIERRE JA KÄRJISTYVÄ
KESTÄVYYSSVAJE; VARAUTUMINEN

VÄESTÖN
IKÄÄNTYMINEN

→ TYÖVOIMA- JA OSAAJAPULA;
TYÖKYVYN MERKITYS

Hyvinvointiyhteiskunnan tulevaisuuden skenaariot

SUOMEEN SAADAAN
merkittävästi
"UUSIA" OSAAJIA

JA/TAI ↑

TYÖN TUOTTAVUUS KASVAA
merkittävästi

TAI ↓

HYVINVOINTIYHTEISKUNTA
SKAALAUTUU
KANTOKYVYN MUKAAN

MEILLÄ EI OLE VARAA
MENETTÄÄ TYÖKYKYÄ
MATKALLA ETEENPÄIN

Tulevien vuosien tärkeimmät tehtävät



EKOLOGISESTI KESTÄVÄN
TALOUSKASVUN KIRVOITTAMINEN



TYÖVOIMAPULAAN VASTAAMINEN
JA OSAAJAKILPAILUN VOITTAMINEN



TUOTTAVUUDEN JA TYÖHYVINVOINNIN
OLEELLINEN PARANTAMINEN



TYÖELÄMÄPOLARISAATION
HILLITSEMINEN



Hyvinvointivaltion sydän on kilpailukykyinen ja hyvinvoiva työelämä

- 1 OSAAMINEN
- 2 TEKNOLOGIA
- 3 LUOTTAMUSPÄÄOMA



Työterveyslaitos

Kiitos!

@senatorantti



ttl.fi



@tyoterveys
@fioh



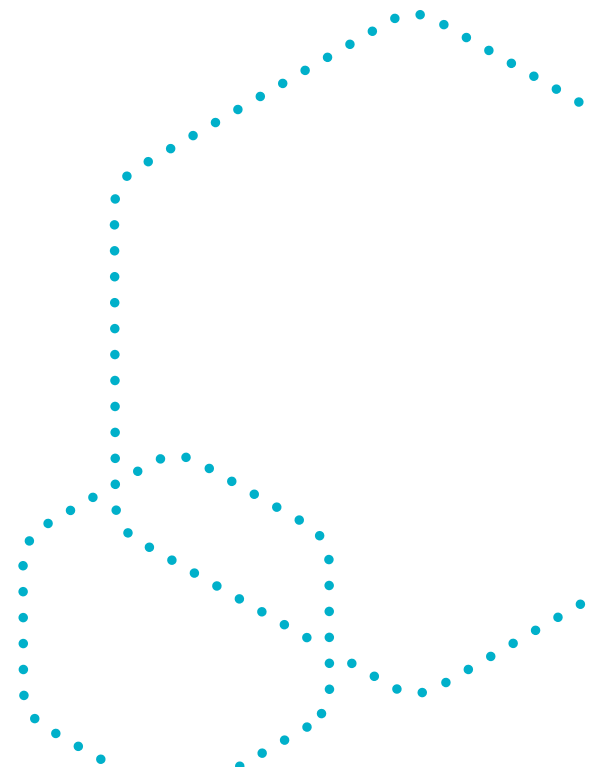
tyoterveyslaitos



tyoterveys



Tyoterveyslaitos



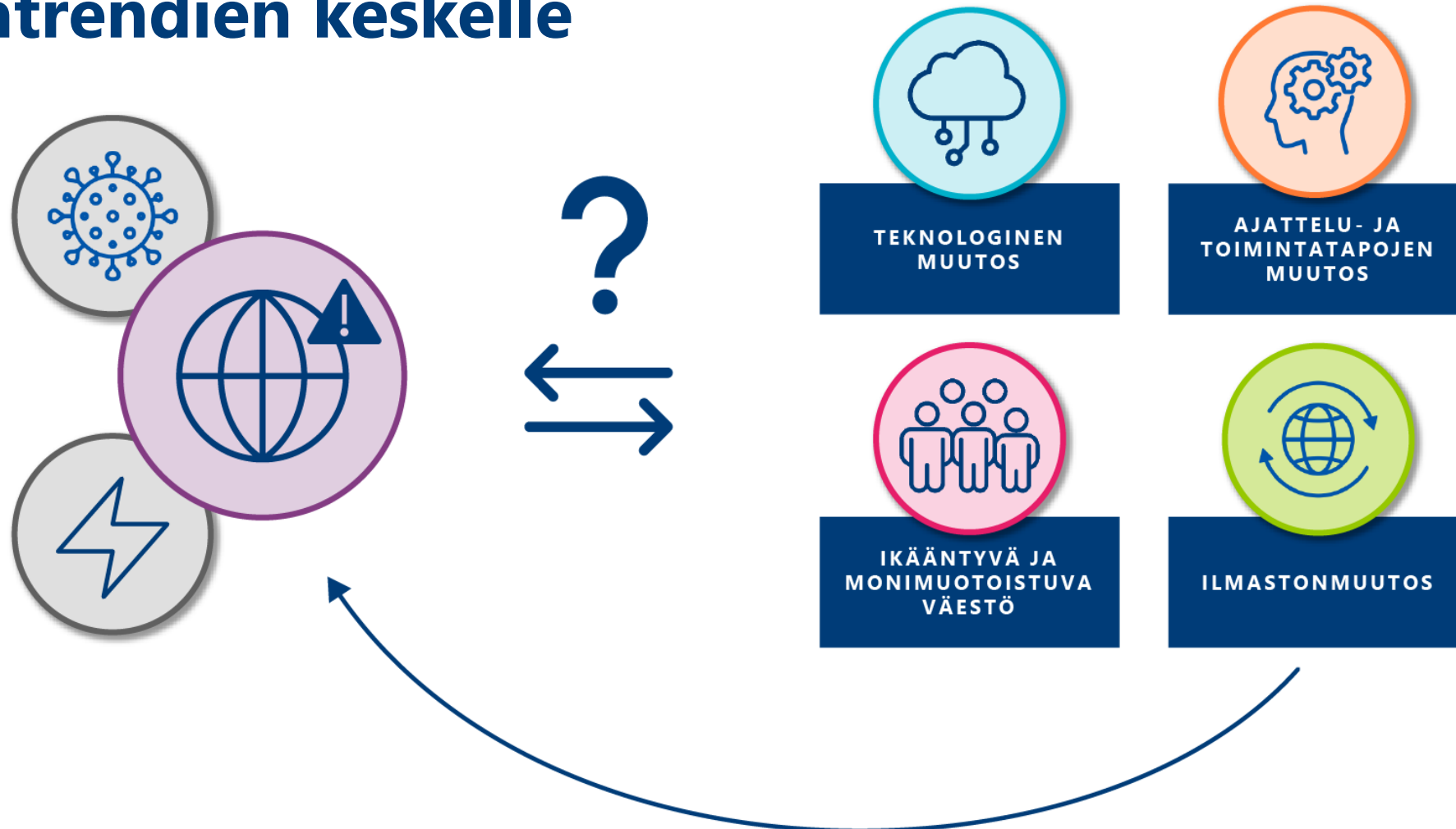
Työterveyslaitos

HELP-katsaus: Työelämän muutosnäkymät

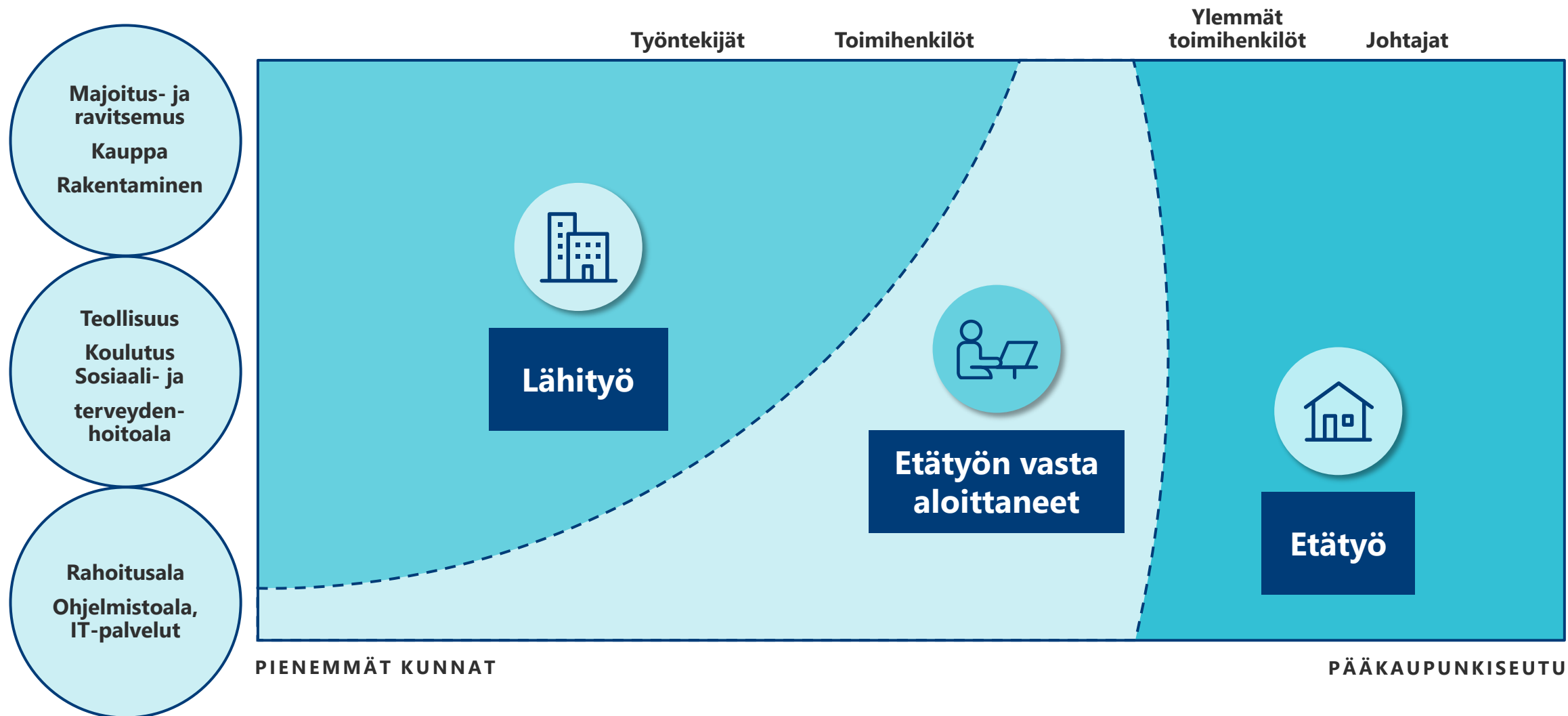
Sinimaaria Ranki, johtava asiantuntija
@SinimaariaRanki



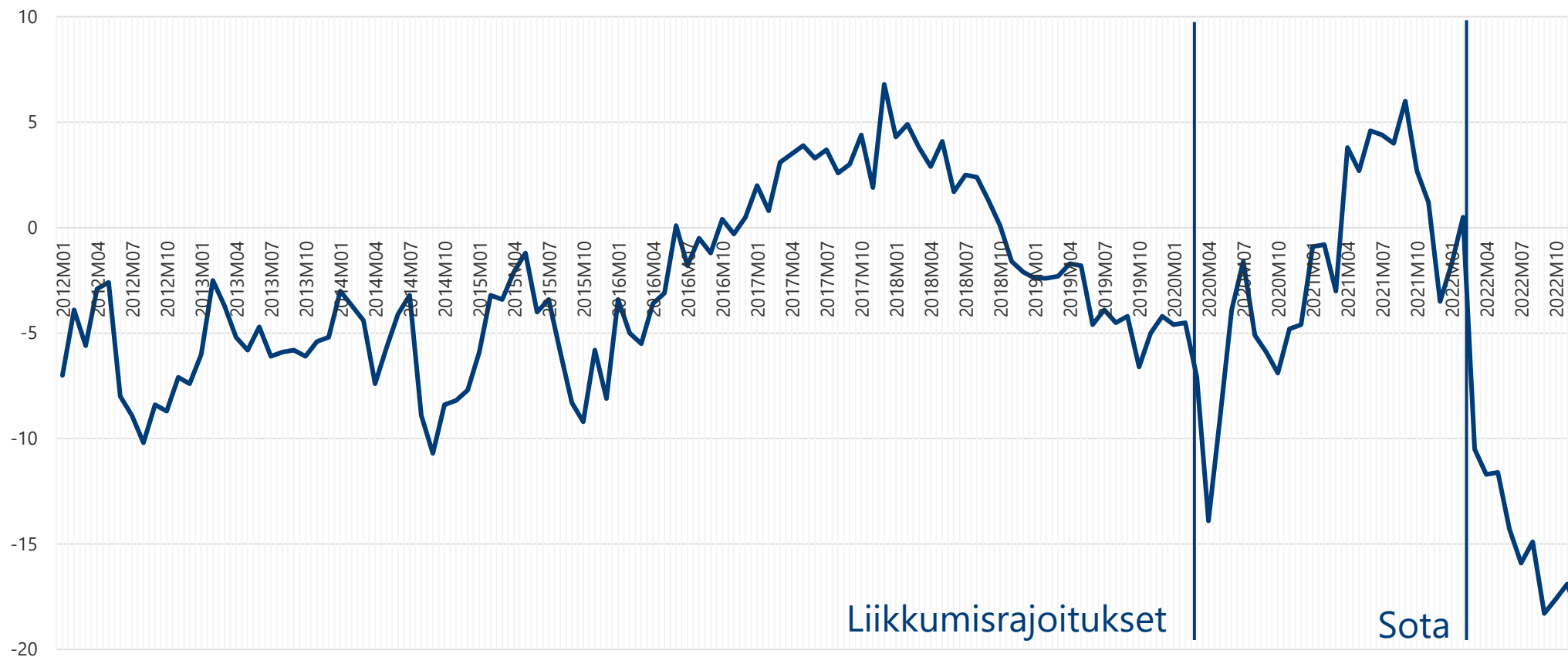
Kriisit murtautuvat megatrendien keskelle



Pandemian aiheuttama merkittävin muutos: työelämä jakaantui lähityöhön ja etätyöhön

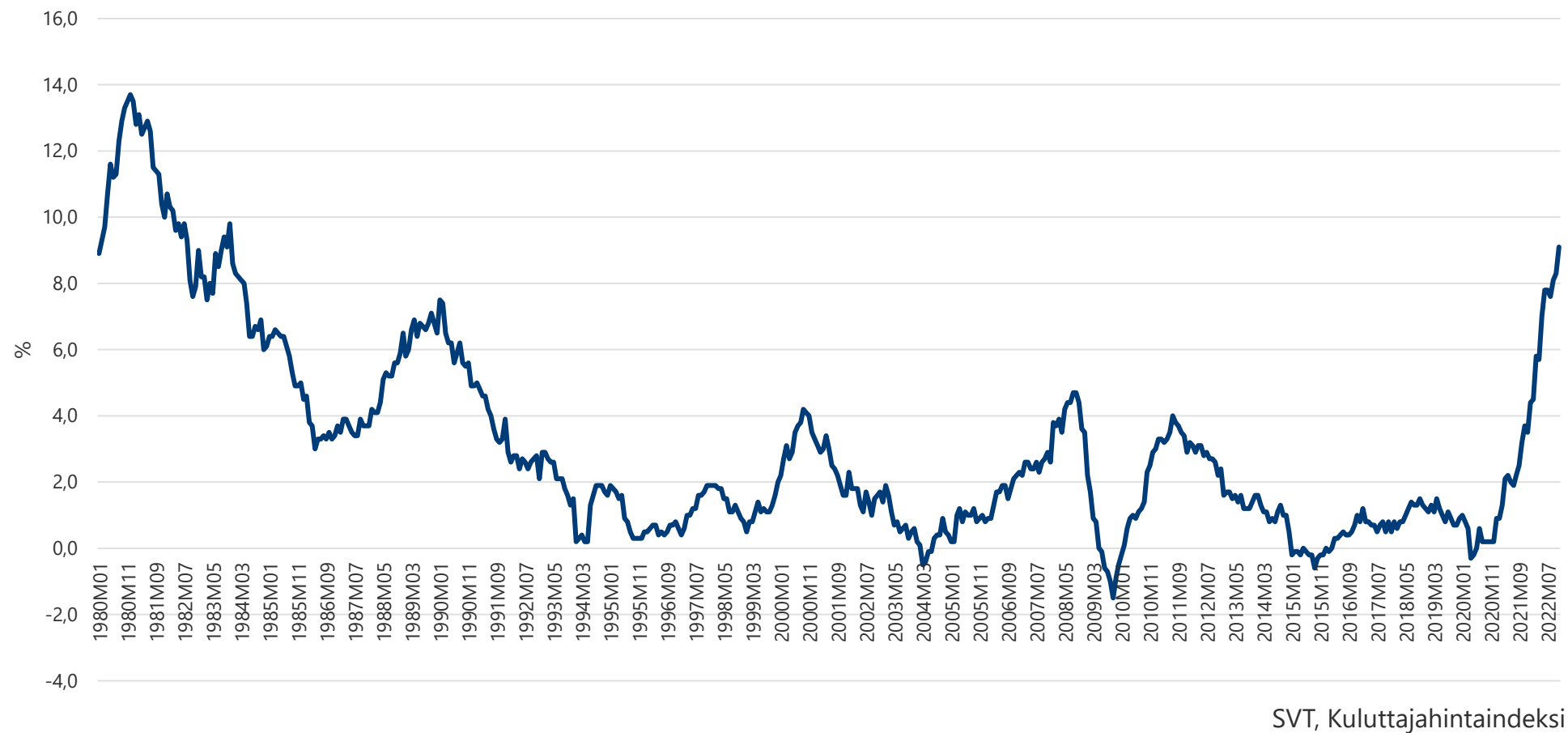


Kuluttajien luottamus romahtanut historiallisen alas



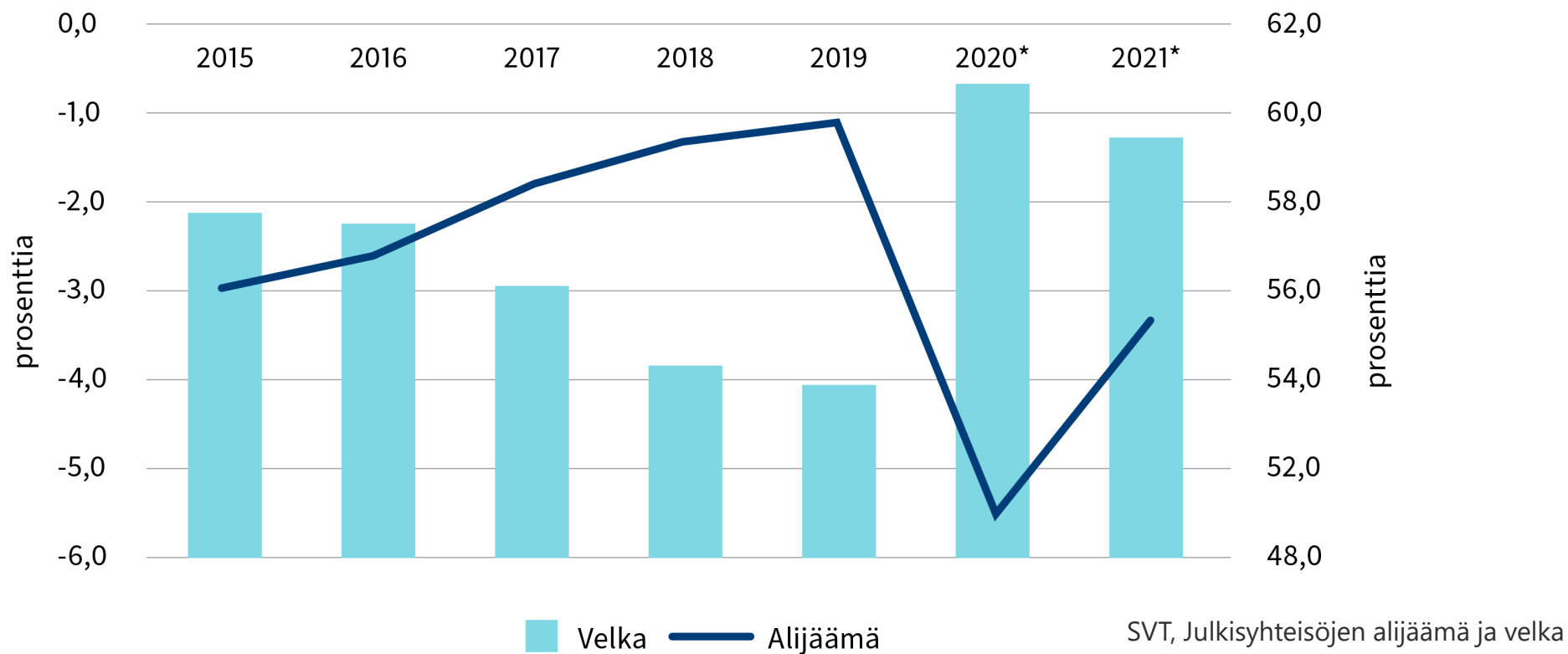
SVT, Kuluttajien luottamus

Energian hinnan nousu ajanut inflaation ennätyksiin

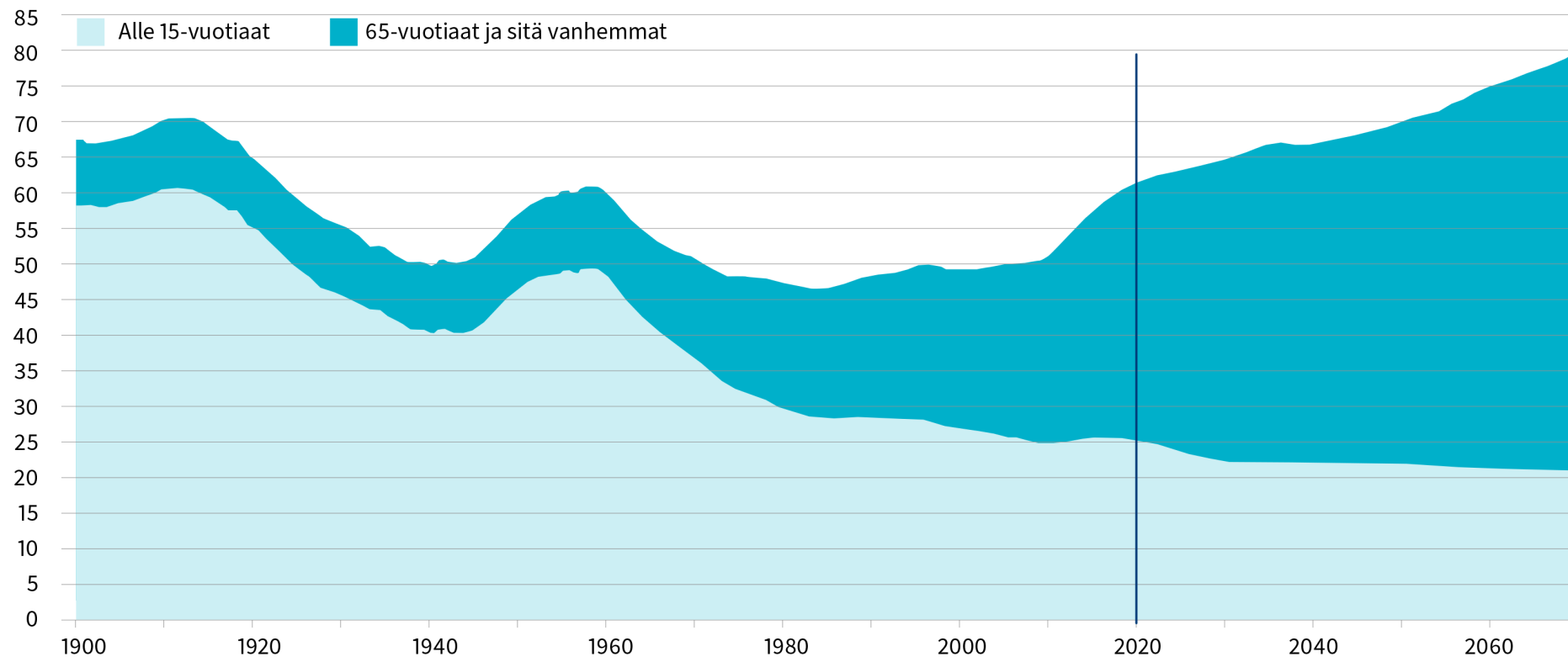


SVT, Kuluttajahintaindeksi

Valtionhallinnon alijäämä ja velka suhteessa bkt:een



Väestöllinen huoltosuhde ja ennuste vuoteen 2070



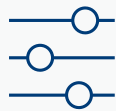
*) Alle 15-vuotiaiden ja 65 vuotta täyttäneiden ja sitä vanhempien määrä 100 työkäistä kohden.

Tilastokeskus



1. Työ itsenäistyi, lähijohtaminen yksilöllistyi

Työ itsenäistyi



TYÖNTEKIJÖIDEN OMAA
TYÖTÄ KOSKEVA
PÄÄTÖKSENTEKO LISÄÄNTYI



TIIMEISSÄ OPETELTIIN
YHDESSÄ UUSIA, AIEMPAA
PAREMPIA TYÖTAPOJA



ETÄTYÖSSÄ OMAN TYÖN
TUOTTAVUUDEN KOETTIIN
PARANTUNEEN



Lähijohtaminen yksilöllistyi



ESIHENKILÖIDEN ON OSATTAVA KOHDATA ERILAISIA YKSILÖLLISIÄ TARPEITA JA ODOTUKSIA



ETÄTYÖLÄISTEN TYÖSSÄ JAKSAMISEN SEURAAMINEN ON HANKALAMPAA



IHMISTEN VÄLISEN VUOROVAIKUTUKSEN VARMISTAMINEN VAATII ERITYISTÄ HUOMIOTA

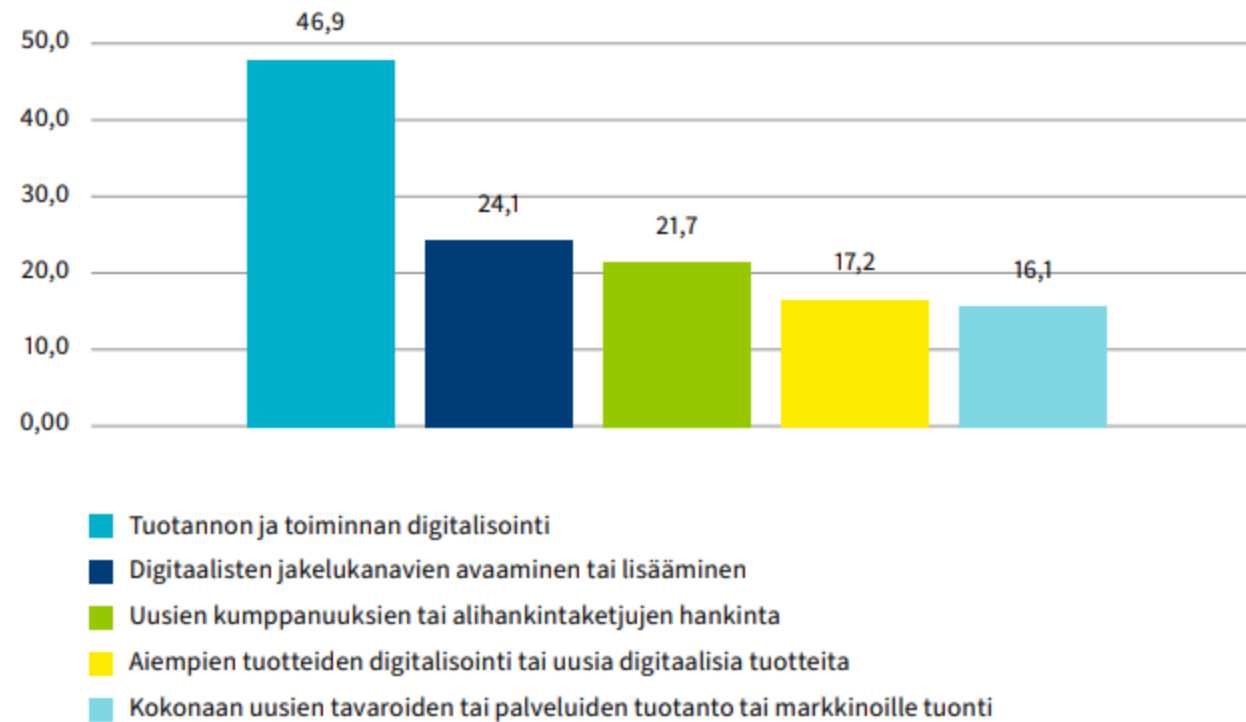


2. Pandemia kiihdytti digitalisaatiota

Viestintäsovellukset löivät itsensä läpi



Kuvio 6. Yli 10 henkeä työllistävien yritysten yleisimmät toimet koronapandemian vuoksi. (Lähde: Suomen virallinen tilasto: Innovaatiotoiminta)

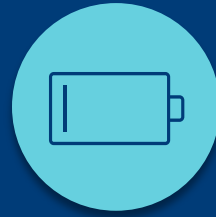


Kokemukset digitalisaatiosta pääosin hyviä

TYÖ ON TEHOSTUNUT JA NOPEUTUNUT,
MAHDOLLISUUS KÄYTTÄÄ
LUOVUUTTA TYÖSSÄ PARANTUNUT

TOISAALTA JATKUVAT KESKEYTYKSET,
MONITEKEMINEN JA JÄRJESTELMIEN
TOIMIMATTOMUUS KUORMITTAVAT.





3. Pitkään jatkuessaan yksinomainen etätyö uuvuttaa osaajankin

Aluksi etätyö innosti, pitkään jatkuessaan alkoi tylsistyttää

- Tylsistyminen on osin vaihtunut **työuupumukseksi**
- Erityisesti **kognitiiviset häiriöt** ovat hieman yleistyneet
- **Työn imu ja tyytyväisyys** työhön ovat hieman laskeneet





4. Digitalisaatio kiihdytti jatkuvaa työssä oppimista

Eriytyykö työelämä digitaalisten taitojen mukaan?

Kaikki etätyötä tekevät palkansaajat käyttävät työssään useita digisovelluksia, mutta lähityössä niiden käyttö on vähäisempää – digivälineen sijaan lähityössä kohdataan pikemmin asiakas.



Työelämän muutokset



TYÖ ITSENÄISTYI, LÄHIJOHTAMINEN YKSILÖLLISTYI



PANDEMIA KIIHDYTTI DIGITALISAATIOTA



PITKÄÄN JATKUESSAAN YKSINOMAINEN ETÄTYÖ
UUVUTTA A OSAAJANKIN



DIGITALISAATIO KIIHDYTTI
JATKUVAA TYÖSSÄ OPPIMISTA



**Parempaa hyvinvointia ja
tuottavuutta tulevaisuuden
työelämässä**

Työelämä hyvinvointivaltion sydämenä



TYÖIKÄISTEN TYÖKYKY JA
TYÖURIEN JATKUVUUS

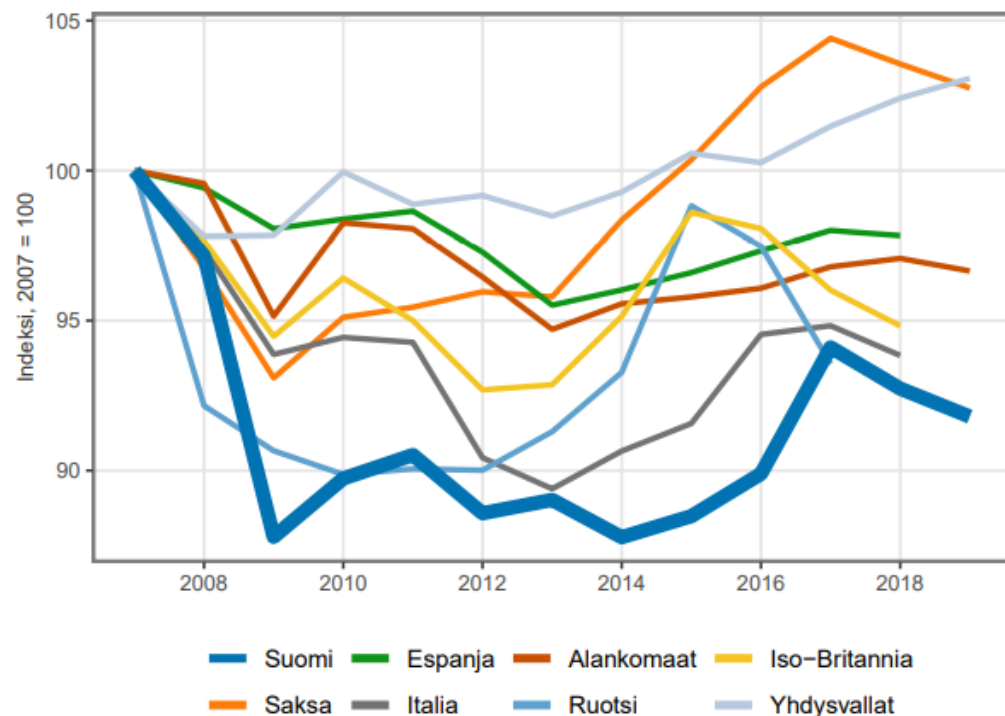


VAHVA TUOTTAVUUDEN
KASVU



Kokonaistuottavuus kertoo aikaansaamisen kyvystä

Kuvio 1.4. Kokonaistuottavuuden kasvu 2007–2019, markkinasektori 2007=100.



Lähde: EU KLEMS

PITKÄLLÄ AIKAVÄLILLÄ TYÖN
TUOTTAVUUDEN KASVUSTA
KARKEASTI 2/3 VOIDAAN SELITTÄÄ
KOKONAISTUOTTAVUUDEN KASVULLA

[Palkat ja kilpailukyky tuottavuuden varassa:
Miten tuottavuuskasvua voidaan edistää? - Valto \(valtioneuvosto.fi\)](#)

Työyhteisön hyvinvointi ja tuottavuus kytkeytyvät yhteen



Yhteinen oppiminen ja innovatiivisuus tulevaisuuden valtteja



VARMISTA RIITTÄVÄ
VUOROVAIKUTUS JA
YHTEISÖLLISYYS



VARMISTA TYÖYHTEISÖN
STRATEGINEN
UUDISTUMINEN JA
RESILIENSSI

Hyvinvoiva ja tuottava työyhteisö rakentuu yhteisvoimin

TYÖNANTAJA

Oppimisen ilmapiiriä
tukeva johtaminen parantaa
työn tuottavuutta



YKSILÖ

Hyvinvointi vahvistaa
luovuutta,
ongelmanratkaisukykyä,
työssä oppimista ja työn
imua



YHTEISKUNTA

Elintasoa ylläpitävää
talouskasvua syntyy
innovaatioista, kun kilpailu
markkinoilla toimii

Työterveyslaitos

Tutkittua tietoa työelämän toiminnasta kokonaiskuvaksi koottuna

@SinimaariaRanki



ttl.fi



@tyoterveys
@fioh



tyoterveyslaitos



tyoterveys



Tyoterveyslaitos

Työterveyslaitos

Avauksia työelämän kehittämiseen lähivuosina

Eva Helaskoski, johtaja ja ylilääkäri



Tulevaisuuden hyvinvointivaltio rakentuu hyvinvoivan ja tuottavan työelämän varaan



TYÖVOIMAN SAATAVUUS



**MIELENTERVEYTTÄ
TUKEVA TYÖ**



**VASTUULLISUUS JA KESTÄVÄ
KEHITYS TYÖELÄMÄSSÄ**



KESTÄVÄT TYÖURAT



**HUOLTOVARMUUS JA
RESILIENSSI**



**SOTE-UUDISTUKSEN
ONNISTUMINEN**

Hyvinvoiva työelämä luo myös stabiliteettia, osallisuutta ja mielekkyyttä epävarmuuden, kriisien ja konfliktien maailmassa

Miten ratkaistaan työvoiman saatavuus?

✓ NYKYISEN TYÖVOIMAN TYÖKYVYN KEHITTÄMINEN

- 1) Työkykyjohtaminen läpi työuran
- 2) Työterveyshuollon ennalta-ehkäisevyyden kehittäminen
- 3) Työterveyshuolto toiminnallisena osana sotea
- 4) Mielenveys työelämässä
- 5) Osaaminen ja työssä oppiminen

✓ UUDEN TYÖVOIMAN SISÄÄNAJO TYÖELÄMÄÄN

- 6) Nuoret sujuvasti työelämään
- 7) Työperusteinen maahanmuutto
- 8) Osatyökykyisten tuki

✓ TUOTTAVAMMAT TYÖYHTEISÖT

- 9) Johtaminen ja digitalisaatio
- 10) Innovatiivisuus ja uudistuminen
- 11) Monimuotoisuus ja tasa-arvo
- 12) Työterveys ja työturvallisuus
- 13) Vuorovaikutus ja luottamus



Osaajapula jarruttaa investointeja, aiheuttaa työhön kuormitusta. Tämä heikentää hyvinvointia työssä ja talouden tuottavuuskasvua.



Työkyvyn tuki



TYÖVOIMAN RIITTÄVYYDEN KANNALTA ON KESKEISTÄ, ETTÄ **MAHDOLLISIMMAN MONI** TYÖIKÄINEN **VOI OSALLISTUA TYÖELÄMÄÄN.**



Työkyvyn tukea tarvitsevat **sekä työssä käyvät että työelämän ulkopuolella ovat.**



Työkykyä tukevat esim. osaamisen kehittäminen, yhteisöllisyys ja työn muokkaus.

Työterveyshuolto on työpaikan strateginen kumppani työkyvyn tukemisessa ja työolojen kehittämisessä



TYÖTERVEYSHUOLTO OSALLISTUUN.
2 MILJOONAN TYÖSSÄ KÄYVÄN
TERVEYDENHUOLTOON

**TYÖKYVYN TUKEMINEN ON
TYÖTERVEYSHUOLLON
KESKEINEN TEHTÄVÄ**

TYÖELÄMÄN NOPEA MUUTOS VAATII
MYÖS **ENNALTAEHKÄISEVÄN**
TYÖTERVEYSHUOLLON KEHITTÄMISTÄ

SAUMATON YHTEISTYÖ SOTE:SSA TUKEE
TYÖKYKYÄ JA VÄHENTÄÄ
SAIRAUSPOISSAOLOJA

Työterveyslaitos

Kiitos!



ttl.fi



@tyoterveys
@fioh



tyoterveyslaitos



tyoterveys



Tyoterveyslaitos

Lisätietoja ja yhteystiedot

- Mediainfon esitysmateriaali klo 10 julkaistavassa tiedotteessa
- Haastattelupyynnöt suoraan asiantuntijoille tai mediaviestinnän kautta
- Sähköpostit ovat muodossa: etunimi.sukunimi@ttl.fi

Antti Koivula, pääjohtaja, puh. 030 474 2340

Sinimaaria Ranki, johtava asiantuntija, puh. 040 520 4553

Eva Helaskoski, ylilääkäri, työterveys, puh. 046 851 2432

Juha Hietanen, erityisasiantuntija, puh. 050 477 3267

Päivi Lehtomurto, erityisasiantuntija, puh. 050 415 6309

Työterveyslaitos

KIITOS!



ttl.fi



@tyoterveys
@fioh



tyoterveyslaitos



tyoterveys



Tyoterveyslaitos