

Työterveyslaitos

Työterveysyhteistyön hyvät käytännöt

Sanna Pesonen, tutkija
Susanna Syynimaa, erityisasiantuntija
Työterveyshuollon ajankohtaispäivä 26.9.2024

Mitä on työterveysyhteistyö?

- Työterveysyhteistyö on työnantajan, työntekijöiden tai heidän edustajiensa ja työterveyshuollon suunnitelmallista ja tavoitteellista yhteistyötä.

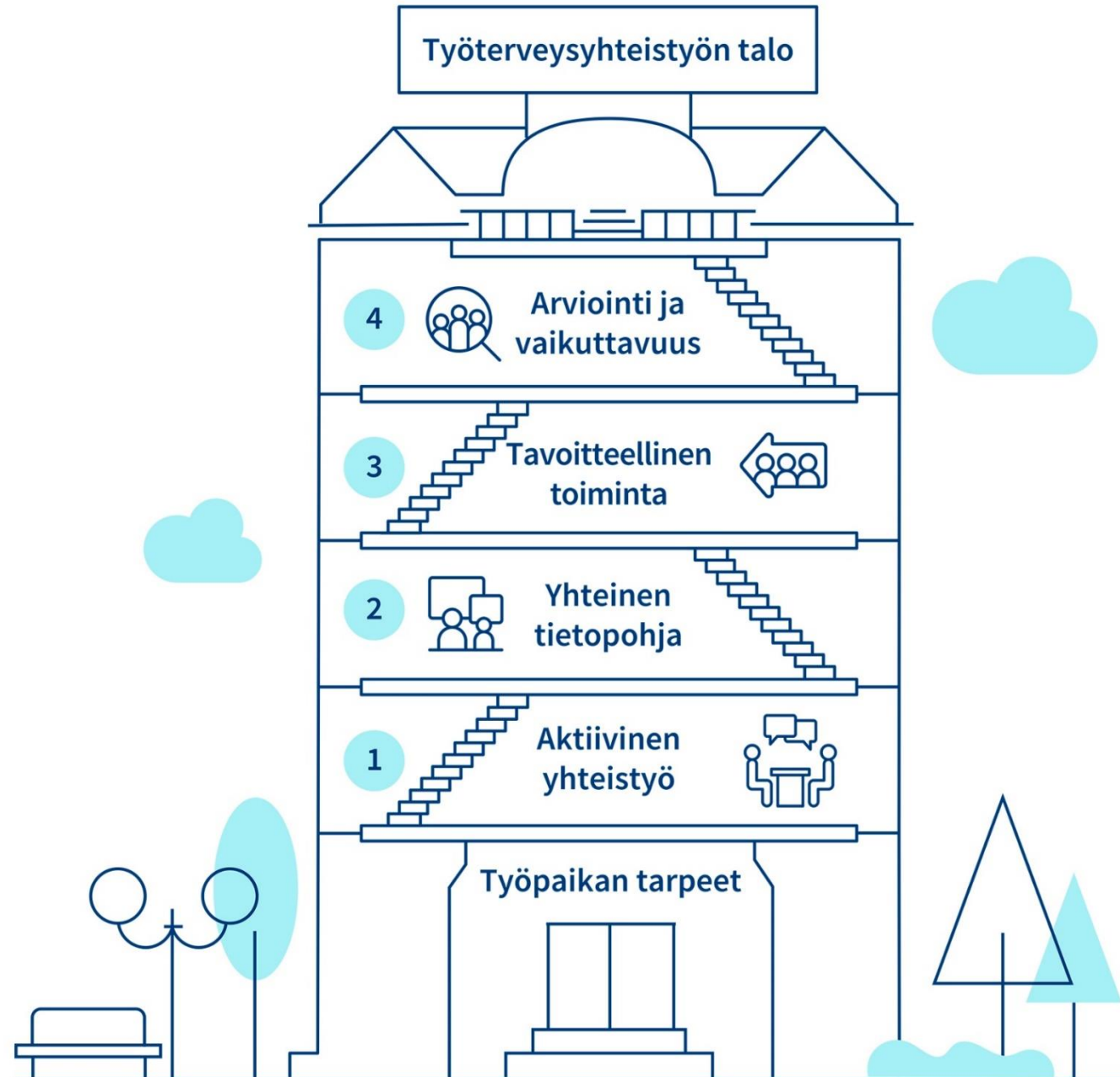


Pitkäjänteistä työterveysyhteistyön kehittämistä

Työterveystoiminnan vaikuttavuus ja sen indikaattorit –hanke (2015-2018)

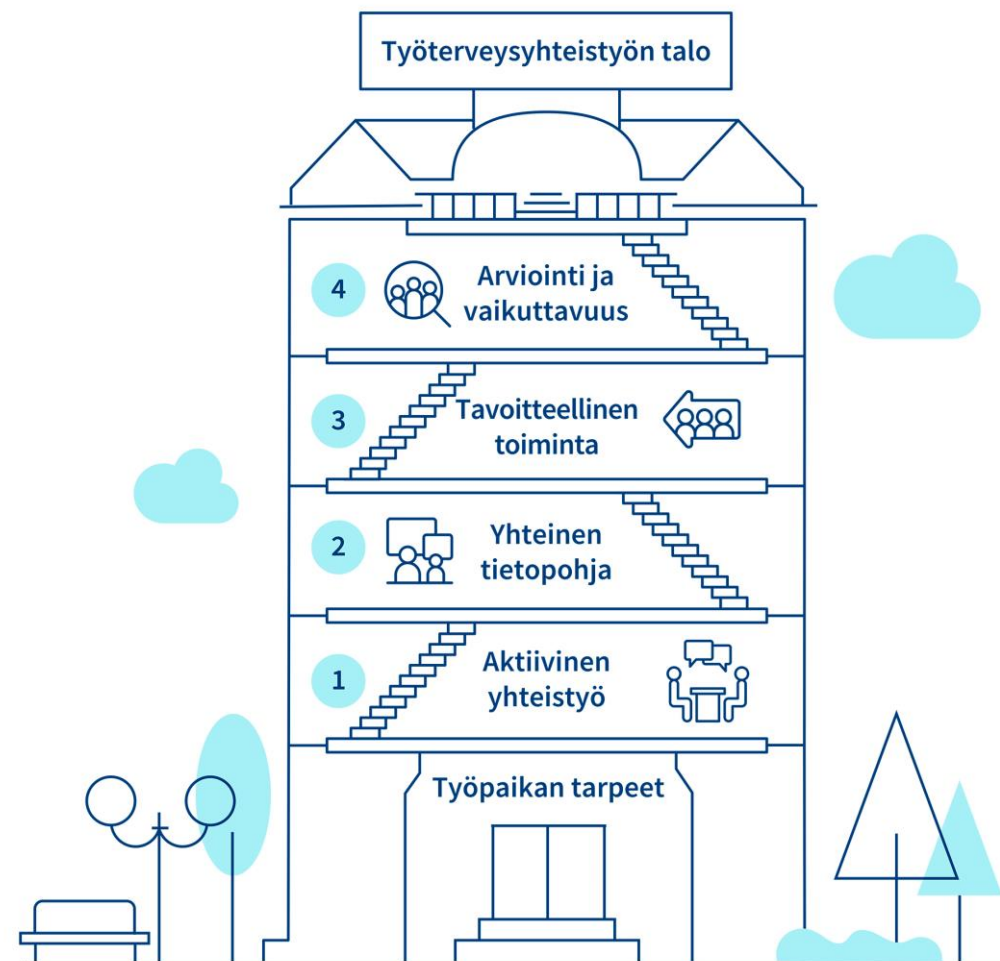
Työkyvyn tuella pidempiä työuria ja tuottavuutta –hanke (2020-2023)

- Kehitettiin yhdessä työpaikkojen ja työterveyshuoltojen kanssa työterveysyhteistyötä
- Tuotettiin tietoa vaikuttavasta työterveysyhteistyöstä ja työkykyjohtamisesta
- Rakennettiin työterveysyhteistyön toimintamalli, joka pohjautuu tutkimustietoon sekä työpaikkojen ja työterveyshuollon kanssa tehtyyn kehittämistyöhön.



Työterveysyhteistyön talo

- Perustana työpaikan tarpeet
- Aktiivinen yhteistyö ja sen edellytykset
- Yhteinen tietopohja tavoitteiden määrittelyn tukena
- Tavoitteellinen työterveysyhteistyö pohjautuu työpaikan tarpeisiin
- Työterveysyhteistyön säännöllinen arviointi ja seuranta pohjautuu yhdessä sovittuihin mittareihin.
- Roolit, vastuut ja työterveysyhteistyön johtaminen.



Yhdessä enemmän -työterveysyhteistyön malli

- Vaikuttavampaa työterveysyhteistyötä ja parempaa työkykyjohtamista – yhdessä kehittäen.
- Malli pitää sisällään:
 - Tietoa työterveysyhteistyön toteuttamisesta
 - Tietoa yhteistyön liittämistä osaksi työkykyjohtamista
 - Toimivia käytäntöjä ja malleja yhteistyön kehittämiseksi
- www.ttl.fi/tyoterveysyhteistyonmalli



Yhdessä enemmän - työterveysyhteistyön malli

Työterveysyhteistyön malli koostuu

- kahdesta oppimateriaalista, joista löytyy tietoa ja vinkkejä yhteistyön kehittämiseen
- oppaasta ja hyvistä käytännöistä, joista löytyy toimivia käytäntöjä ja työkaluja yhteistyön kehittämiseen

Tee vaikuttavaa työterveysyhteistyötä

Opi aloittamaan työterveysyhteistyö, määrittelemään roolit ja vastuut ja yhteistyön tavat, miten toimintaa kannattaa suunnitella ja rakentaa sille vuosikello. Opi myös arvioimaan toimintaa ja luomaan sille mittarit. Tästä oppimateriaalista löydät myös pienille työpaikoille suunnatun oman osion.

Työterveysyhteistyön
kehittämisen
vaikuttavuutta →


Yhteistyö osana työkykyjohtamista

Tässä oppimateriaalissa korostuu johtamisen näkökulma. Opi keräämään ja hyödyntämään tietoa työkykyjohtamisen ja työterveysyhteistyön pohjana, rakentamaan välittävää työkuultuuria, johtamaan työkykyä tukien, luomaan varhaisen tuen malli ja tukemaan työhön paluuta työyhteisössä.

Työterveysyhteistyön
keinoin parempaan
työkykyjohtamiseen →

Kehittämisen opas

Näin kehität työterveysyhteistyötä - opas on käytännön työkalu yhteistyön kehittämiseen. Se auttaa alkuun käytännönläheisillä kysymyksillä ja tehtävillä.

Näin kehität
työterveysyhteistyötä  si -opas

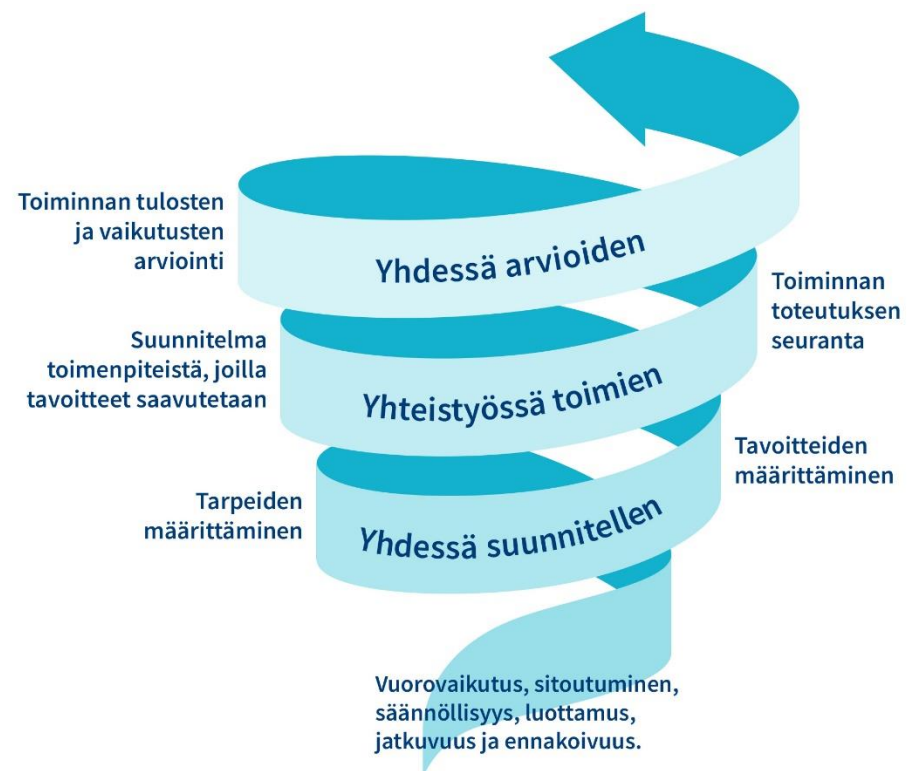
Hyvät käytännöt ja toimintamallit

Tutustu esimerkkeihin siitä, miten muualla on toimittu ja sovelta niitä omaan työterveysyhteistyöhösi. Aiheita ovat esimerkiksi toiminnan suunnittelu, tiedonkulun sujuvoittaminen ja työkyvyn tuen suunnittelu eri tilanteissa.

Työterveysyhteistyön
hyvät käytännöt →

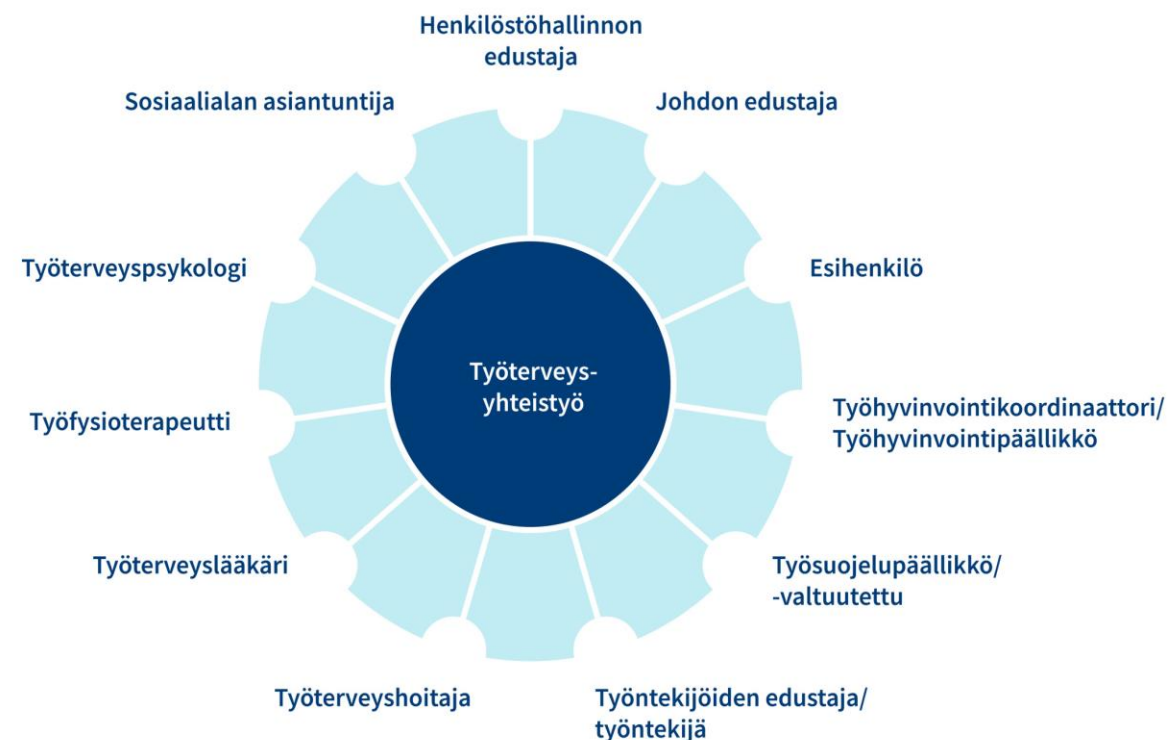
Työterveysyhteistyön kehittämiseksi vaikuttavuutta oppimateriaali

Työterveysyhteistyön aloittaminen
Roolit ja vastuut työterveysyhteistyössä
Työterveysyhteistyö käytännössä
Työterveysyhteistyön arviointi jatkuvana toimintana
Mistä aloittaa työterveysyhteistyön kehittäminen?
Opas pienen työpaikan työterveysyhteistyöhön
Lisätietoa työterveysyhteistyöstä



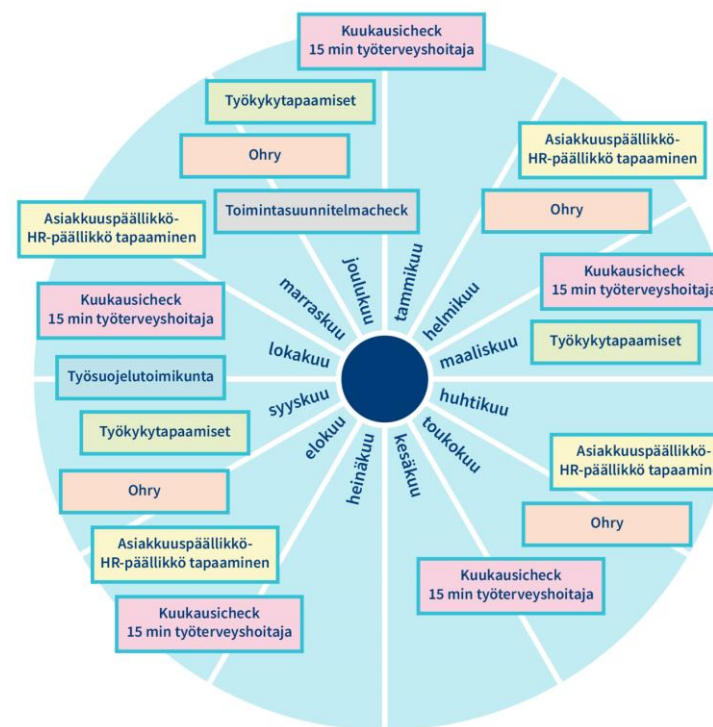
Työterveysyhteistyön kehittämiseksi vaikuttavuutta oppimateriaali: Roolit ja vastuut yhteistyössä

- Osiossa mm:
 - Työterveysyhteistyön johtaminen
 - Kuvattu yhteistyöhön osallistujien rooleja ja vastuita.
 - Työsuojelun roolin vahvistaminen työterveysyhteistyössä.



Työterveysyhteistyön kehittämisellä vaikuttavuutta oppimateriaali: Työterveysyhteistyö käytännössä

- Osiossa mm.
 - Toimintasuunnitelmapalaveriin valmistautuminen.
 - Esimerkki työterveysyhteistyön vuosikellosta. Kuvattu myös tarkemmin tapaamisten sisällöt ja osallistujat.
 - Vuosikellopohja muokattavaksi omaan yhteistyöhön sopivaksi.
 - Esimerkkejä enakoivasta toiminnasta.



Esimerkki vuosikellosta: tehty yhteistyössä Dahl Suomi Oy:n kanssa

Työterveysyhteistyön kehittämiseksi vaikuttavuutta oppimateriaali: Työterveysyhteistyön arviointi jatkuvana toimintana

- Osiossa mm.
 - Arviointimatriisi toiminnan arvioinnin tueksi, joka auttaa selkeyttämään yhteistä toiminnan arviointia, eri foorumeissa käytettäviä mittareita sekä kuinka niitä hyödynnetään eri yhteyksissä.
 - Hyvän mittarin ominaisuudet

Käyttäjä / Mittari	Johtoryhmä	Henkilöstöhallinto	Työsuojelu	Ohjausryhmä	Työterveyshuolto
Työpaikan toimintaan ja tuottavuuteen liittyvät mittarit					
Työturvallisuuteen liittyvät mittarit					
Henkilöstön työkykyisyyteen liittyvät mittarit					
Henkilöstön sairastavuuteen liittyvät mittarit					
Henkilöstön terveyteen ja työhyvinvointiin liittyvät mittarit					

Työterveysyhteistyön kehittämisellä vaikuttavuutta oppimateriaali: Mistä aloittaa työterveysyhteistyön kehittäminen?

- Osiossa mm:
 - Esimerkkejä mistä yhteistyön kehittämisen voi aloittaa.

Esimerkkejä käsiteltävistä kokonaisuuksista:

1. Tarkastelkaa yhdessä yhteistyönne **keskeisiä prosesseja ja toimintatapoja**. Miten ne mielestänne toimivat? Mikä toimii hyvin? Entä mitä kehitettävää on? Laatikaa suunnitelma ja aikataulutus kehittämisen tarpeista ja toimenpiteistä.
2. Käykää läpi **yhteiset sovitut tapaamisenne sekä niihin osallistuvat tahot vastuineen ja rooleineen**. Hahmottakaa tapaamiset tarvittaessa vuosikellon avulla. Pohtikaa yhdessä mitä tavoitetta ja tarkoitusta varten kukin tapaaminen pidetään. Olisiko muita tapaamistarpeita, joita vuosikelloon pitäisi lisätä? Keitä niihin tulisi osallistua ja miksi?
3. Pohtikaa hahmottamienne tapaamisten ja vuosikellon pohjalta yhteisten tapaamisten **aikataulutusta**. Huomioikaa käsiteltävät asiakokonaisuudet sekä osallistuvien henkilöiden määrä. Onko tapaamisissa riittävästi aikaa läpikäytävillä asioilla? Entä muille ajankohtaisille asioille? Entä toimenpide-ehdotusten ja jatkosuunnitelmien laatimiselle datan läpikäymisen lisäksi? Huomioikaa myös, että mahdolliselle etukäteisvalmisteluille on varattava aikaa.
4. Pohtikaa yhteisesti **mittareita**, joita yhteistyön tapaamisissa käytetään. Ennen kuin mittarit tapaamisiin valitaan pitää tietää, mikä on tapaamisen tavoite, keitä tapaamiseen sen vuoksi osallistuu ja mitä dataa on käytettävissä ja kuka sen tuottaa. Miettikää, ovatko mittarit tapaamiseen tavoitteisiin nähden sopivat vai pitäisikö niitä kenties päivittää tai uudistaa.

Työterveysyhteistyön keinoin parempaan työkykyjohtamiseen – oppimateriaali

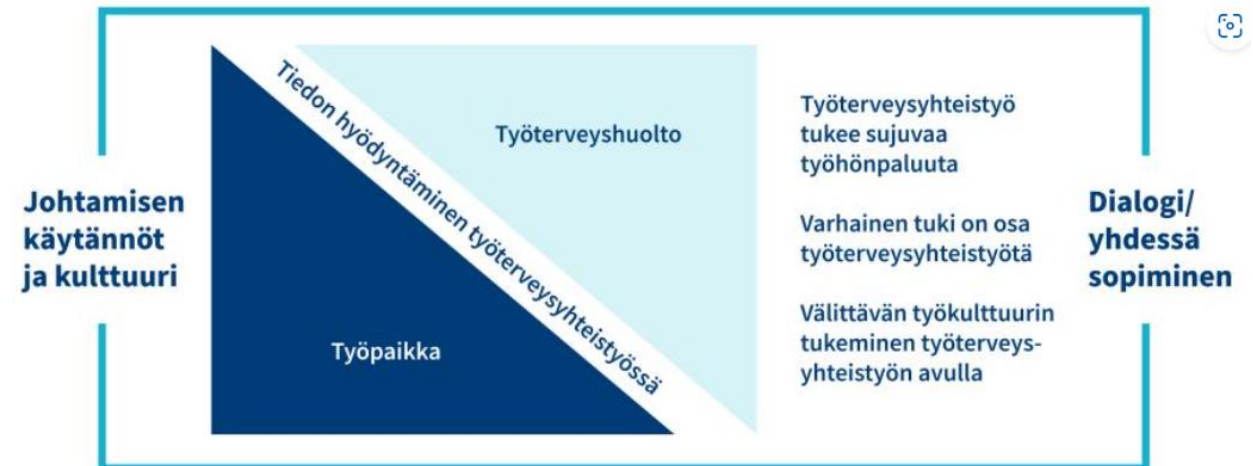
Työkyvyn tuessa tarvitaan tietoa

Välittävän työkuultuurin tukeminen työterveysyhteistyön avulla

Varhainen tuki on osa työterveysyhteistyötä

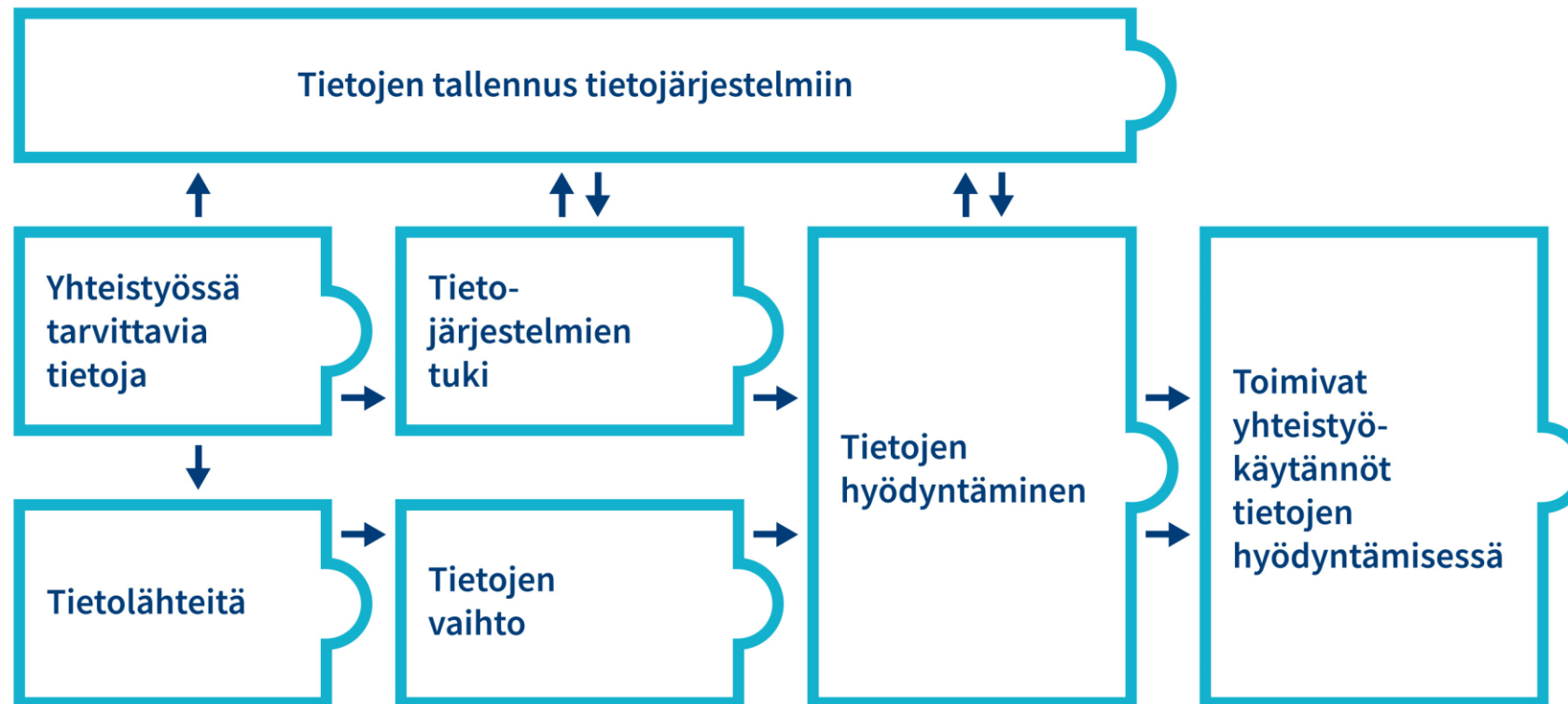
Työterveysyhteistyö tukee sujuvaa työhönpaluuta

Lisätietoa työterveysyhteistyöstä



Työterveysyhteistyön keinoin parempaan työkykyjohtamiseen –oppimateriaali

Työkyvyn tuen tiedonhallintamalli



Näin kehität työterveysyhteistyötesi opas

- Oppaassa on käytännön vinkkejä työterveysyhteistyön kehittämiseen.
- Opas on tarkoitettu yhteistyön välineeksi ja siinä on konkreettisia esimerkkejä kysymyksiä yhdessä pohdittavaksi.

<https://www.julkari.fi/handle/10024/145493>



Näin kehität työterveysyhteistyötesi



Työterveysyhteistyön tapaamiset	
Työterveysyhteistyön tapaamisten ajankäyttö ja valmistautuminen	
Tiedon hyödyntäminen työterveysyhteistyössä	
Toimintasuunnitelman kehittäminen	
Työterveysyhteistyön keskeiset prosessit ja toimintatavat	
Työterveysyhteistyön seuranta ja arviointi	

Työterveysyhteistyön hyvät käytännöt

- Hyvä käytäntö on omassa toimintaympäristössään hyväksi todettu toimintatapa eli se on esimerkki, jota muut voivat soveltaa ja kehittää edelleen omassa työterveysyhteistyössään.

Hyvät käytännöt on jaettu kahteen teemaan

Suunnittele ja koordinoi! -teemaan olemme koonneet erityisesti ne käytännöt, joiden kautta työterveysyhteistyön suunnitelmallisuutta, yhteyttä organisaation strategiaan ja muuhun toimintaan sekä tiedonkulkua voidaan vahvistaa.

[Siirry Suunnittele ja koordinoi! -teemaan](#)



Tue työkykyä! -teemasta puolestaan löydät kokoelman käytäntöjä, joiden avulla organisaatio ja työterveyshuolto voivat entistä paremmin tukea työntekijöiden työkykyä ennakoivasti, hyödyntää varhaisen tuen keskusteluja sekä löytää uusia työterveysyhteistyön muotoja.

[Siirry Tue työkykyä! -teemaan](#)



- **Suunnittele toiminta yhdessä**

- Sovita työterveysyhteistyö osaksi strategiaa ja suunnitelmia
- Strategisen tason yhteistyön vahvistaminen työterveysyhteistyössä
- Suunnittele työterveysyhteistyö osaksi vuosittaista toimintaa
- Kaikki irti yhteisistä tapaamisista suunnittelun avulla
- Valmistaudu toiminnansuunnittelupalaveriin huolella
- Työterveyshuollon toimintasuunnitelman uudistaminen yhteistyössä
- Yhteistyön roolien selkeyttäminen
- Suunnitelmalliset esihenkilöiden ja työterveyshuollon tapaamiset
- Jaa vastuut eri palveluntuottajien kesken
- Toimi työterveyshuollon asiakkaana kuten parhaat asiakkaasi toimivat

- **Varmista sujuva tiedonkulku**

- Jäsennä oleellinen tieto toiminnan suunnittelun tueksi
- Psykososiaalisten ja kognitiivisten kuormitustekijöiden arviointi työterveysyhteistyössä
- Työterveyshuollon sairaanhoidon palvelut: mitä ja miten käytän?
- Tee työpaikkaselvitys työterveyshuollon ja työsuojelun yhteistyönä

Suunnittele ja koordinoi!

- **Suunnittele työkyvyn tuen toimintatavat**

- Työkyvyn tuen toimintamallin hiominen yhteistyössä
- Työkyvyn toimintamalli: varhaisen tuen prosessit
- Tee työkyvyn tuen roolit, vastuut ja kustannusvaikutukset näkyviksi
- Hyödynnä organisaation hyvät ennakoivat mallit työterveysyhteistyöhön
- Tunnista mahdollisuudet korvaavalle työlle

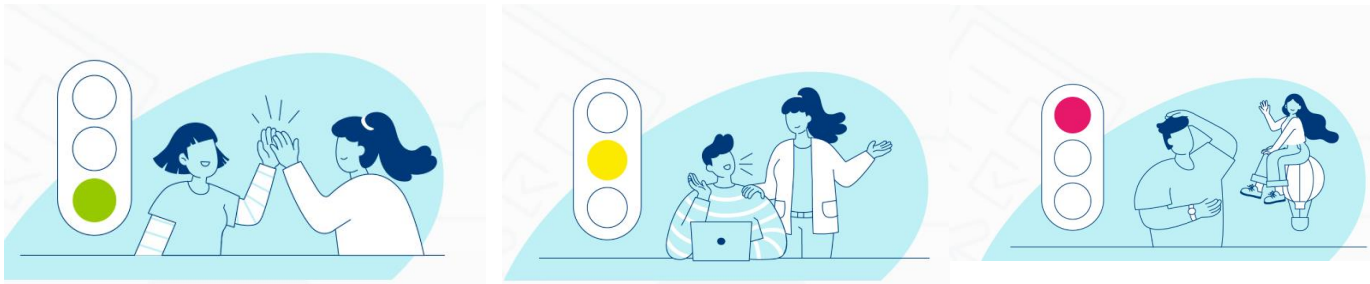
- **Toimi vaikuttavasti eri tilanteissa**

- Vie varhaisen tuen keskustelut osaksi arkea
- Hyödynnä työterveyshuoltoa esimiesten tukena muutoksissa
- Hyöty irti työtoimintalähtöisestä työpaikkaselvityksestä
- Työterveysneuvotteluun valmistautuminen

Tue työkykyä!

Työterveysyhteistyön liikennevalot

- Työterveysyhteistyön liikennevalot koostuvat kymmenestä indikaattorista, jotka ovat kuvailevia työterveysyhteistyön mittareita.
- Työterveysyhteistyön liikennevalot on lyhyt kysely, jonka avulla työpaikan tai työterveyshuollon toimija voi arvioida yhteistyötä eri näkökulmista. Kyselystä saadaan palaute, jonka pohjalta voidaan kehittää työterveysyhteistyötä.



Työterveysyhteistyön liikennevalot

1. Työpaikan työterveys- ja työkykytarpeet on kartoitettu yhteistyössä.
2. Toimintasuunnitelma ja sen pohjalta toteutettu työterveysyhteistyö perustuu työpaikan tarpeille.
3. Työpaikan tarpeiden pohjalta on luotu konkreettiset tavoitteet.
4. Työterveysyhteistyössä hyödynnetään sekä työpaikalla että työterveyshuollon toiminnassa kertyvää tietoa.
5. Työpaikalle tulossa olevat muutokset huomioidaan työterveysyhteistyötä suunniteltaessa.

Työterveysyhteistyön liikennevalot

6. Työpaikalla ja työterveyshuollolla on yhteisesti sovittu vuosisuunnitelma (ns. vuosikello) työterveysyhteistyön toteuttamiseksi.
7. Työpaikka ja työterveyshuolto ovat sopineet työterveysyhteistyön rakenteista (miten yhteistyö on organisoitu).
8. Työsuojelu on mukana työterveysyhteistyössä.
9. Työterveysyhteistyötä arvioidaan säännöllisesti. Arviointikohdista on sovittu työpaikan ja työterveyshuollon kesken, ja arvioinnin suunnitelma on merkittynä esim. työterveysyhteistyön vuosikelloon ja toimintasuunnitelmaan.
10. Arvioinnin tuloksia hyödynnetään työterveysyhteistyön ja -toiminnan suunnittelussa.

Yhteenveto

- Työterveysyhteistyötä tulee ja kannattaa kehittää ja sille tulee varata aikaa.
- Vaikuttavuus syntyy tavoitteellisen yhteistyön tuloksena ja yhteistyö vaatii aktiivista roolia molemmilta osapuolilta.
- Rooleista ja vastuista tulee sopia. Työpaikan tulee miettiä mitä on työterveysyhteistyö on johdon, esihenkilöiden, työsuojelun, työntekijöiden näkökulmista.
- Raporttien ja menneen toiminnan seurannan rinnalle tarvitaan ennakoivaa, tulevaisuuteen suuntautuvaa työterveysyhteistyötä.
- Työkyvyn tuessa käytettävien tietojen hyödyntäminen yhteistyössä vaatii toimintavoista sopimista.
- Strateginen työkykyjohtaminen ja tavoitteellinen työterveysyhteistyö mahdollistavat ennakoivan työkykyriskien hallinnan sekä lisäävät työkykyisyyttä ja tuloksellisuutta.

Työterveyslaitos

Kiitos!

LISÄÄ ASIAA TYÖELÄMÄSTÄ?
SEURAA TYÖTERVEYSLAITOSTA SOMESSA JA
VIERAILE VERKKOSIVUILLAMME TTL.FI