

Toimistotilat hybridityömallissa -kehittämiskartta



Toimistotilat hybridi-työmallissa -kehittämiskartta

Hybridityön myötä toimistotilojen merkitys ei ole vähentynyt, mutta se on muuttunut: ne liittyvät kiinteästi valintaan etä- ja lähityön välillä, mutta myös työntekijöiden hyvinvointiin.

Tilojen suunnittelua ja roolia tulisi pohtia osana organisaation hybridityömallia. Millaisissa tiloissa erilaiset työt sujuvat parhaiten? Millaisia kokemuksia toimistotilojen tulisi tarjota? Millaiset tilat tuottavat hyvinvointia? Tilat eivät ole vain menoerä, vaan parhaimmillaan ne tukevat organisaation toimintaa, johtamista ja työntekijöiden työhyvinvointia – eli tuottavuutta.

Tarjoamme pohdinnan tueksi kehittämiskartan, joka nostaa esille tarvittavat toimijat organisaatiossa ja heille tärkeimmät kehittämiskysymykset.

Tutkittua

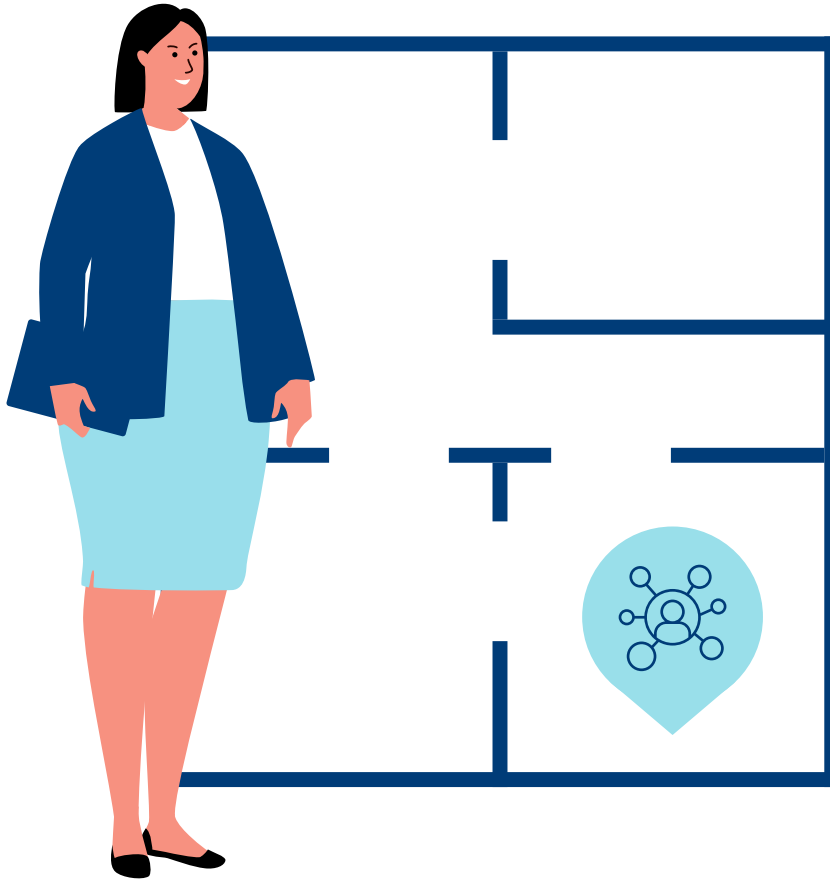
Kehittämiskartan on tuottanut Työterveyslaitoksen HERO-tutkimushanke 2021–2024.

Hankkeen päätuloksia:

- Työrauha tarkoittaa mahdollisuutta keskittyä työhön ilman häiriötä ja keskeytyksiä. Tällainen työrauha korostuu etä- ja lähityövalinnoissa ja on toimistolle vetävä tekijä.
- Hyvä työrauha työpaikalla vähentää lyhyiden sairauspoissaolojen riskiä.
- Etätyön määrä ei ole juurikaan yhteydessä itsearvioituun työhyvinvointiin.
- Myönteisemmät kokemukset työpaikan tiloista ovat yhteydessä parempaan työhyvinvointiin.
- Etä- ja lähityöprofiililtaan erilaisilla työntekijöillä on erilaisia tarpeita toimistotiloille.
- Kielteisemmät arviot työtiloista ovat yhteydessä suurempaan etätyömäärään ja halukkuuteen lisätä etätyötä.

Tutustu ”Erialaisten toimistotilojen, etätyön ja sairauspoissaolojen väliset yhteydet ennen ja jälkeen koronapandemian (HERO)” -hankkeeseen ja sen loppuraporttiin: ttl.fi/tutkimus/hero-hanke

Työpaikan johto



Rooli: Linjaa työtiloista ja niiden käytöstä strategisesti osana organisaation kokonaisuutta ja hybridityömallia.

Hyvä tietää

- Työpaikan työympäristö liittyy etä- ja lähityövalintoihin: tyytymättömyys tiloihin on yhteydessä suurempaan etätyömäärään ja -halukkuuteen.
- Erityisesti keskittymis- ja vetäytymismahdollisuudet ja toimistotilojen helppokäyttöisyys korostuvat monella työpaikalla.
- Toimistotilojen olosuhteet liittyvät myös työntekijöiden hyvinvointiin hybridityössä, vaikka etätyötä tehtäisiin organisaatiossa paljon.

Keskeiset kehittämiskysymykset johdolle

1. Mitä organisaatiomme valitsema hybridityömalli tarkoittaa työtilojen kannalta?

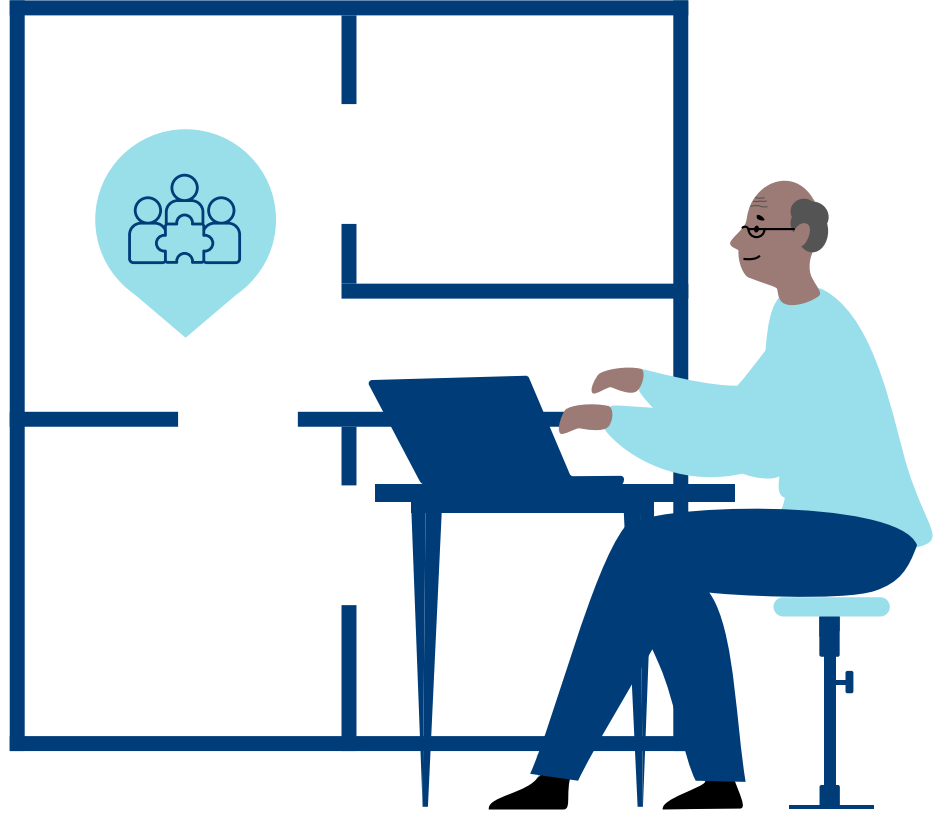
2. Miten toimistotilamme vastaavat valitsemamme hybridityömallin ja erilaisten työntekijäryhmien tarpeisiin

- työn sujuvuuden näkökulmasta?
- työhyvinvoinnin näkökulmasta?

3. Miten seuraamme työtilojen toimivuutta ja työympäristömuutosten vaikutuksia?

4. Miten viestimme työtilaratkaisusta niin, että ne ovat henkilöstölle ymmärrettäviä ja työn kannalta mielekkäitä?

Henkilöstöhallinto



Rooli: Toimii johdon kumppanina. Seuraa ja kehittää henkilöstön työhyvinvointia ja työn olosuhteita kokonaisvaltaisesti – myös työtiloihin ja etätöhyön liittyviä kysymyksiä ja toimintamalleja.

Hyvä tietää

- Hyväksi koettu toimistoympäristö on yhteydessä parempaan työhyvinvointiin ja voi suojata lyhyiltä sairauspoissaoloilta myös hybridityössä.
- Hyväksi koettu toimistoympäristö voi myös vähentää etätöhalukkuutta.
- Muutosjohtamiseen panostaminen tukee työntekijöiden hyvinvointia ja muutosten onnistumista myös työympäristöä kehitettäessä.

Keskeiset kehittämiskysymykset henkilöstöhallinnolle

1. Millaisia työnteon tavoiltaan ja tarpeiltaan erilaisia työntekijäryhmiä olemme tunnistanee organisaatiossamme?

2. Miten huomioimme erilaisten työntekijäryhmien tarpeet toimistotiloissa?

3. Miten seuraamme, esimerkiksi osana henkilöstötutkimuksia, työntekijöiden kokemuksia työtilojen sopivuudesta omaan ja yhteiseen työhön?

4. Mihin henkilöstö voi vaikuttaa, mihin ei ja miksi? Miten huomioimme henkilöstön laajemmin ja annamme kaikille mahdollisuuden keskustella, kysyä ja kommentoida?

5. Miten voimme hyödyntää työterveyshuollon asiantuntemusta tilamuutosten suunnittelussa, seurannassa ja yksilöllisissä ratkaisuissa?

Työympäristöjen kehittäjät ja suunnittelijat



Rooli: Suunnittelevat eri tehtävät ja yksilölliset tarpeet huomioivia tiloja henkilöstöä osallistaen. Kehittävät tilojen käyttötapoja ja pelisääntöjä.

Hyvä tietää

- Hybridityön toimistotiloissa on tärkeää huomioida sekä vuorovaikutus että työrauhan tarve.
- Tyytyväisyys toimiston olosuhteisiin vaikuttaa haluun tehdä etätöitä.

Keskeiset kehittämiskysymykset työympäristöjen kehittäjille ja suunnittelijoille

1. Miten mahdollistamme toimistotiloissa samaan aikaan kohtaamiset ja yksilötyön? Miten mahdollistamme monenlaiset työnteon tavat ja tilanteet, kuten rauhallisen tilan tarpeen keskittymistä vaativaan työhön, online-kokouksiin osallistumisen sekä luottamuksellisten puheluiden ja keskusteluiden käymisen?

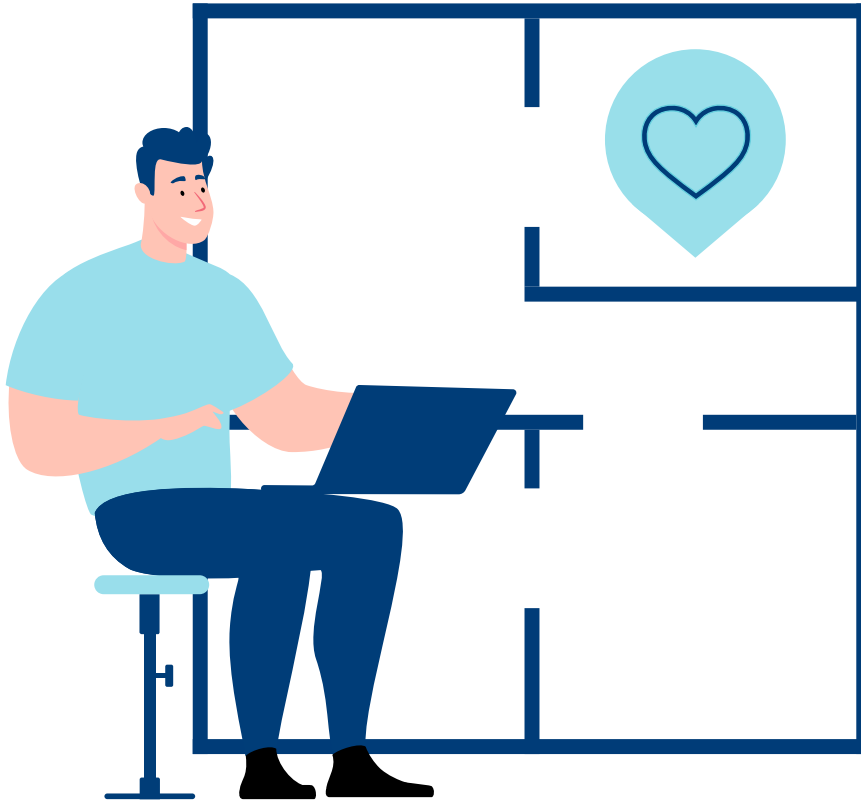
2. Miten voimme vahvistaa myönteistä kokemusta toimistotiloissa työskentelystä?

3. Miten varmistamme tilojen ja varusteiden helppokäyttöisyyden myös niiden käyttäjien kannalta, joilla on vähemmän rutiinia tilojen käyttöön, esimerkiksi runsaan etätyön vuoksi, tai joilla on työkykyyn tai muihin yksilöllisiin tekijöihin liittyviä erityistarpeita?

4. Millaisia pelisääntöjä tarvitsemme tilojen käyttöön liittyen?

5. Miten voimme pitää yllä jatkuvan kehittämisen periaatetta?

Työterveyshuolto



Rooli: Toimii organisaation kumppanina ja työntekijöiden tukena hyvien työolosuhteiden edistämässä ja työkyvyn ylläpitämisessä.

Hyvä tietää

- Kokemukset työpaikan tiloista ovat yhteydessä työntekijän hyvinvointiin myös hybridityössä.
- Hyvä työrauha työpaikalla voi myös suojata lyhyiltä sairauspoissaoloilta.
- Toisaalta yksilön kielteinen arvio työympäristöstä voi liittyä työtilojen olosuhteiden lisäksi myös yksilölliseen haavoittuvuuteen tai kuormittumiseen, jolloin tuen tarvetta on hyvä arvioida laaja-alaisemmin. Etätö ei esimerkiksi ole välttämättä kestävä ratkaisu puutteelliseksi koettuun työrauhaan toimistolla.

Keskeiset kehittämiskysymykset työterveysyhteistyöhön liittyen

1. Miten työterveyshuollon työpaikkaselvityksissä huomioidaan työtehtäviltään ja etä- ja lähityön profiililtaan erilaiset työntekijäryhmät?

2. Miten hybridityön tekeminen ja toimiston työolosuhteet liittyvät toisiinsa työntekijöiden hyvinvoinnin ja työn kuormitustekijöiden kannalta?

3. Miten työterveyshuolto auttaa esimerkiksi työpaikkaselvityksissä meitä tunnistamaan työympäristön myönteisiä ja kielteisiä puolia eri työntekijäryhmien kannalta?

4. Miten työterveyshuolto auttaa meitä kehittämään käytäntöjä ja toimintamalleja?

5. Miten hyödynnämme työterveyshuollon asiantuntijoita työympäristömuutosten suunnittelussa?

6. Miten työterveyshuolto huomioi työtiloihin, työolosuhteisiin ja työn apuvälineisiin liittyviä asioita yksilöllisen työkyvyn tuessa etä-, lähi- tai hybridityötä tekevän työntekijän kohdalla esim. työterveysneuvotteluissa?

**Lisätietoa
hybridityöstä löydät
Työterveyslaitoksen
teemasivulta:**

[ttl.fi/teemat/tyoelaman-muutos/etatyo-
hybridityo-ja-monipaikkainen-tyo](https://ttl.fi/teemat/tyoelaman-muutos/etatyo-hybridityo-ja-monipaikkainen-tyo)

Työterveyslaitos