

Mediainfo TYÖOTE- toimintamallin laajentumisesta ja kustannusvaikutuksista

Mediainfon kulku

- TYÖOTE-toimintamallin esittely
ylilääkäri Pauliina Kangas, Työterveyslaitos
- Toimintamallin vaikuttavuustutkimus
professori Janne Martikainen, Itä-Suomen yliopisto
- Käytännön kokemuksia Sairaala Novassa
neurologian ylilääkäri Sari Avikainen
- Potilaan kokemuksia
Carita Sironen
- Median kysymykset esiintyjille

TYÖOTE-toimintamallilla tehoa työkyvyn tukitoimiin

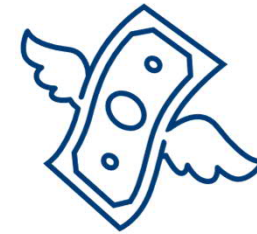
Pauliina Kangas, LT, ylilääkäri, Työterveyslaitos

TYÖOTE

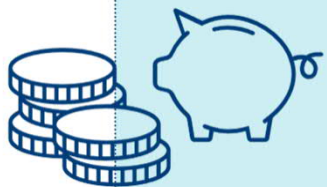
KESKI-SUOMEN SAIRAANHOITOPIIRI, TYÖTERVEYSLAITOS, ITÄ-SUOMEN YLIOPISTO



Työikäisten sairastaminen aiheuttaa huomattavat taloudelliset menetykset



- Menetetyn työpanoksen kokonaiskustannukset Suomessa n. 24 miljardia €/v. (Rissanen&Kaseva, 2014)
- Huomattavaa on, että sairaanhoidon kustannukset kattavat tästä summasta vain alle kolmanneksen. Eli suurin kustannus tulee siitä, kun työikäiset eivät ole töissä!



JOS SIIS TYÖKYVYTTÖMYYYTTÄ AIHEUTTAVIIN TEKIJÖIHIN PYSTYTÄÄN EDES HIEMAN NYKYISTÄ PAREMMIN VAIKUTTAMAAN, ON KUSTANNUSVAIKUTUS HUOMATTAVA.

Suomessa on OECD-maiden vertailussa varsin suuri sairauspoissaoloaste.

Työterveyshuollon merkitys työkyvyn tukijana

- Työterveyshuollolla on merkittävä rooli työikäisen väestön työkyvyn tukemisessa ja se on mukana lähes 2 miljoonan työssäkäyvän terveydenhuollon järjestämisessä.
- Työterveyshuolto on ainoa terveydenhuollon toimija, jolla on suora yhteys potilaan työpaikkaan -> työn muokkausmahdollisuuksien hyödyntäminen.
- Työkyvyn arviointi sekä työkyvyn ja työhön paluun tuki ovat työterveyshuollon ydinosaa.

TYÖTERVEYSHUOLLON TYÖKYKYOSAAMISTA KANNATTA
TEHOKKAAMMIN JA SYSTEMAATTISEMMIN HYÖDYNTÄÄ
TYÖIKÄISEN SOTE-PALVELUKOKONAISUUDESSA



TYÖOTE (2020–2023) – Tausta ja tavoite 1/2

TYÖOTE-hanke tehostaa työterveyshuollon ja julkisen terveydenhuollon yhteistyötä levittämällä Keski-Suomessa käytössä olevan toimintamallin koko Suomeen.

- TYÖOTE-toimintamallissa erikoissairaanhoidosta kirjoitetaan tietyissä diagnooseissa vain lyhyt sairauspoissaolo, ja potilas lähetetään työterveyshuoltoon aktiivisia työkyvyn ja työhön paluun tukitoimia varten.

HANKKEESSA

- KSSHP hallinnoi
- Työterveyslaitos levittää toimintamallin
- Itä-Suomen yliopisto tutkii kustannus-vaikutuksia
- STM rahoittaa

TYÖOTE-TOIMINTAMALLI ON ERINOMAINEN ESIMERKKI HYVINVOINTIALUEILLA TAVOITELTAVASTA PALVELUIDEN INTEGRAATIOSTA - TYÖOTE-YHTEISTYÖ TUO TYÖTERVEYSHUOLLON TOIMINNALLISEKSI OSAKSI JULKISTA SOTEA.

TYÖOTE (2020–2023) – Tausta ja tavoite 2/2

- Tavoitteena hankkeessa on lisätä yhteistyötä myös perusterveydenhuollon ja työterveyshuollon välille.
- Syntyvien toimintamallien laatu ja toimivuus varmistetaan auditoinnein, ja hankkeeseen liittyy myös Itä-Suomen yliopiston vastuulla oleva tutkimus toimintamallin kustannusvaikutuksista.

HANKKEESSA

- KSSHP hallinnoi
- Työterveyslaitos levittää toimintamallin
- Itä-Suomen yliopisto tutkii kustannusvaikutuksia
- STM rahoittaa

TYÖOTE-TOIMINTAMALLI ON ERINOMAINEN ESIMERKKI HYVINVOINTIALUEILLA TAVOITELTAVASTA PALVELUIDEN INTEGRAATIOSTA - TYÖOTE-YHTEISTYÖ TUO TYÖTERVEYSHUOLLON TOIMINNALLISEKSI OSAKSI JULKISTA SOTEA.

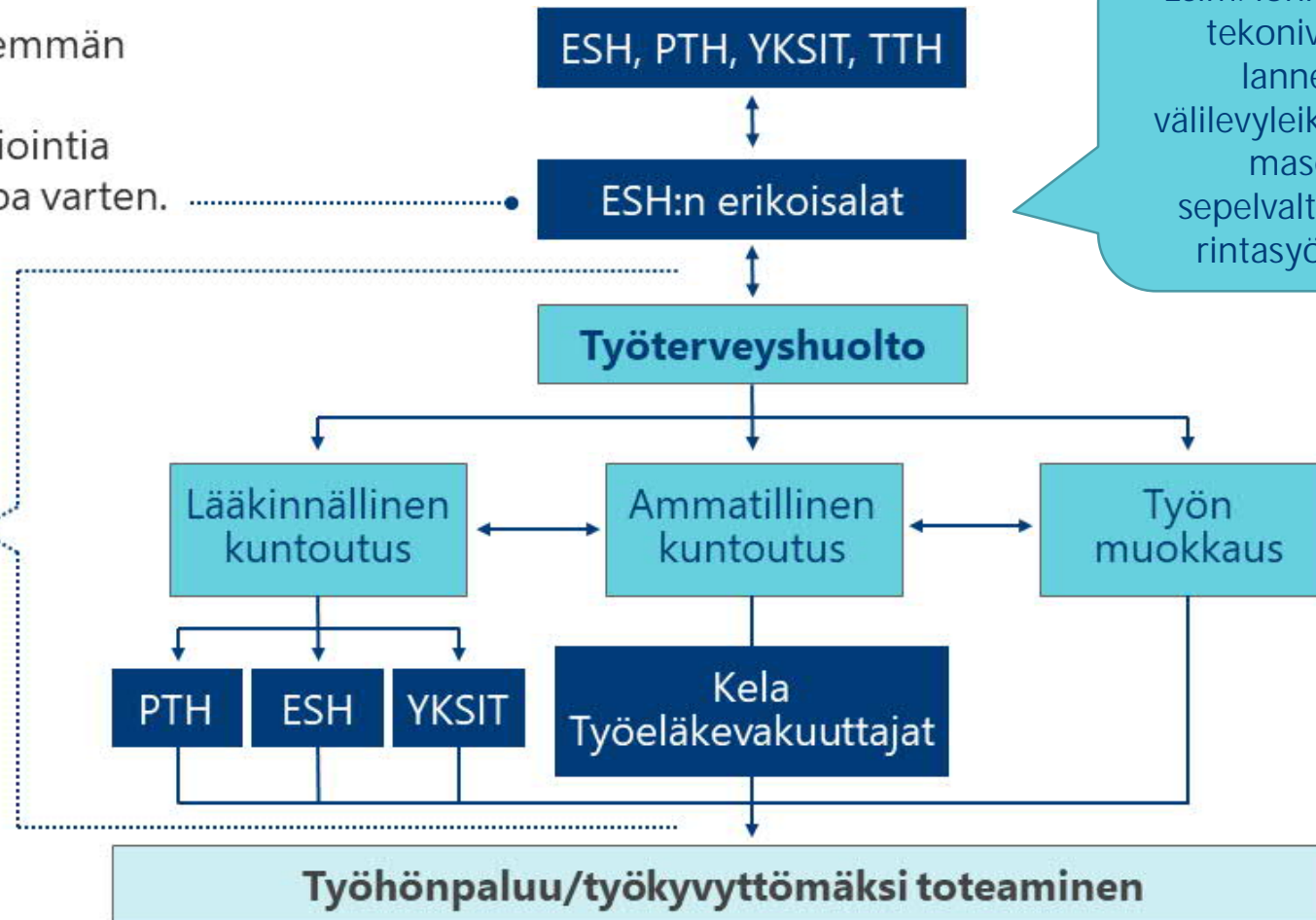
TYÖOTE-toimintamalli työkyvyn tukemisessa

Potilas saa ESH:sta aiempaa lyhyemmän sairausloman ja hänet ohjataan työterveyshuoltoon työkyvyn arviointia ja työhönpaluuu suunnitelman tekoa varten.

e-lähte

Työterveyshuolto *case managerina* koordinoi potilaan työkyvyn tuen toimet.

HUOM! Lähte työkyvyn arvioimiseksi ja tukemiseksi voidaan tehdä riippumatta potilaan työterveyshuoltosopimuksen laajuudesta.







Esim. lonkan ja polven tekonivelleikatut, lannerangan välilevyleikatut potilaat, masennus-, sepelvaltimotauti- ja rintasyöpäpotilaat

Työtä tehdään kullakin alueella yhteistyössä paikallisten toimijoiden kanssa

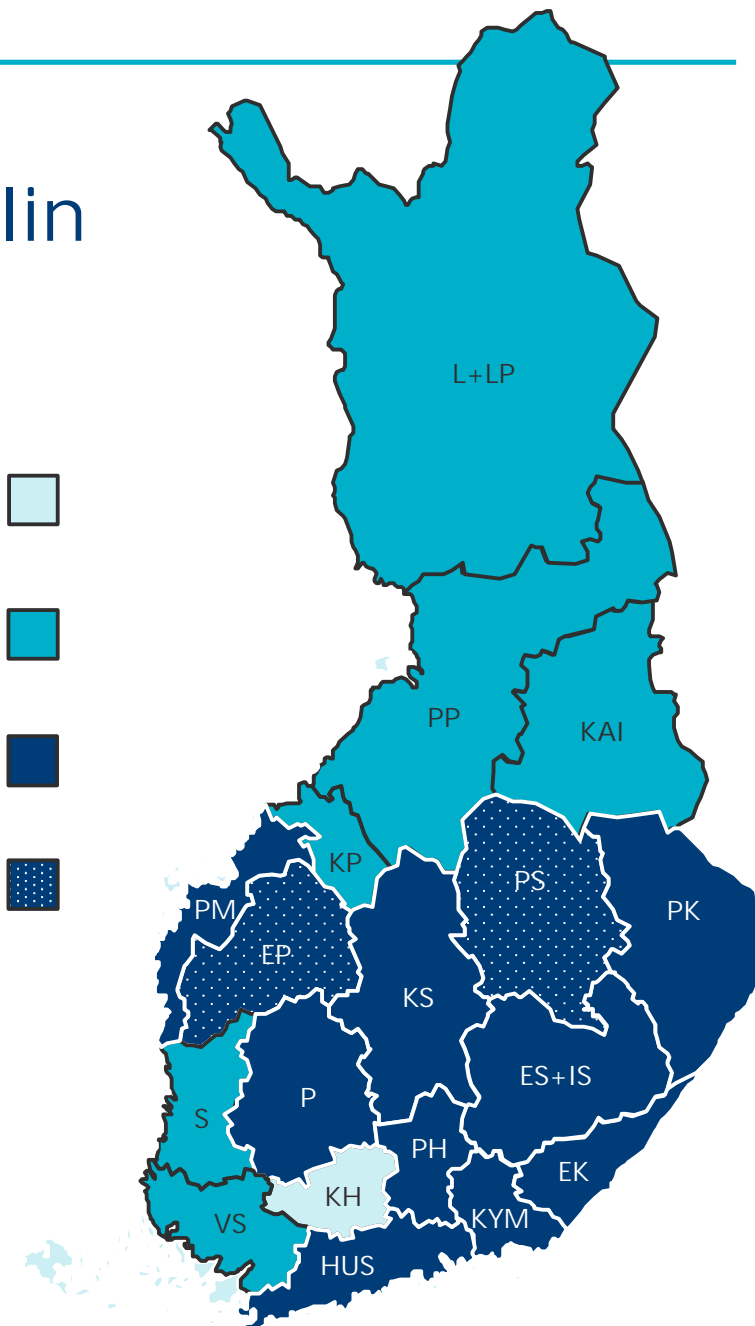
- TYÖOTE-toiminnan aluksi varmistetaan hyvinvointialueen johdon sitoumus.
- Toimintamalli rakennetaan aluksi yhteen potilasryhmään, ja rakentamiseen osallistuu työntekijöitä niin sairaalasta kuin työterveyshuollostakin.
 - ❖ Sairaaloissa työtä edistää TYÖOTE-koordinaattori.
- Työterveyslaitos on nimennyt jokaiselle alueelle kehittäjäparin tukemaan toimintaa.
- TYÖOTE-toimintamallin etenemistä ja myös laajemminkin työkäisten sote-palvelukokonaisuutta hyvinvointialueella seurataan monialaisessa yhteistyöfoorumissa.



Tilannearvio TYÖOTE-toimintamallin etenemisestä 31.1.2023

- Neuvottelut TYÖOTE-toimintamallin aloittamisesta kesken 
- TYÖOTE-toimintamallin rakentaminen aloitettu 
- TYÖOTE-toimintamalli käynnissä (potilas liikkuu) vähintään yhdessä diagnoosiryhmässä 
- TYÖOTE-toimintamallia masennuspotilaille rakennetaan MYÖTE-hankkeessa 

Tavoitteena saada toimintamalli käyntiin kaikilla alueilla vähintään yhdessä potilasryhmässä syksyyn 2023 mennessä.



TYÖOTE-
TOIMINTA
-MALLIWIN
-
WIN

SAIRAALA JA SOTE-KESKUS

- Voi keskittyä ydintoimintaansa: Työkyvyn arviointi, työkyvyn tukeminen ja työhön paluun järjestelyt ovat sovittuna työterveyshuoltoon
- Sairaala-/tk-lääkäri ei yleensä tunne potilaan työtä → TYÖOTE-toimintamallissa hänen ei tarvitse arvioida pidempiaikaista työkykyä
- Alle 2 kuukauden sairauspoissaolo ei edellytä lääkärin kirjoittamaa B-lausuntoa
- Sairaala ja sote-keskus saavat täysipainoisen tuen TTL:n kehittäjiltä uuden toimintamallin rakentamiseen

TYÖNANTAJA

- Osa työntekijöistä palaa työhön aiemmin kuin vanhalla toimintatavalla → sijaistarve vähenee, tuottavuus kasvaa
- Yhteistyö työterveyshuollon kanssa tiivistyy

TYÖIKÄINEN POTILAS

- Saa yksillöllisen arvion työhön paluun edellytyksistä ja työterveyshuolto tukee aktiivisesti toipumista
- Ajoissa kohdennetut työkyvyn tukitoimet ylläpitävät henkilön työkykyisyyttä ja ehkäisevät pysyvää työkyvyttömyyttä

TYÖTERVEYSHUOLTO

- Tieto tulee työterveyshuoltoon ajoissa, joten työkyvyn arviointi, työkyvyn tuen ja työhön paluun järjestelyt ehditään hyvin aikatauluttaa ja sopia
- Työterveyshuollon osaaminen tulee nykyistä tehokkaammin käyttöön
- Työterveyshuolto saa täysipainoisen tuen Työterveyslaitoksen kehittäjiltä uuden toimintamallin rakentamiseen

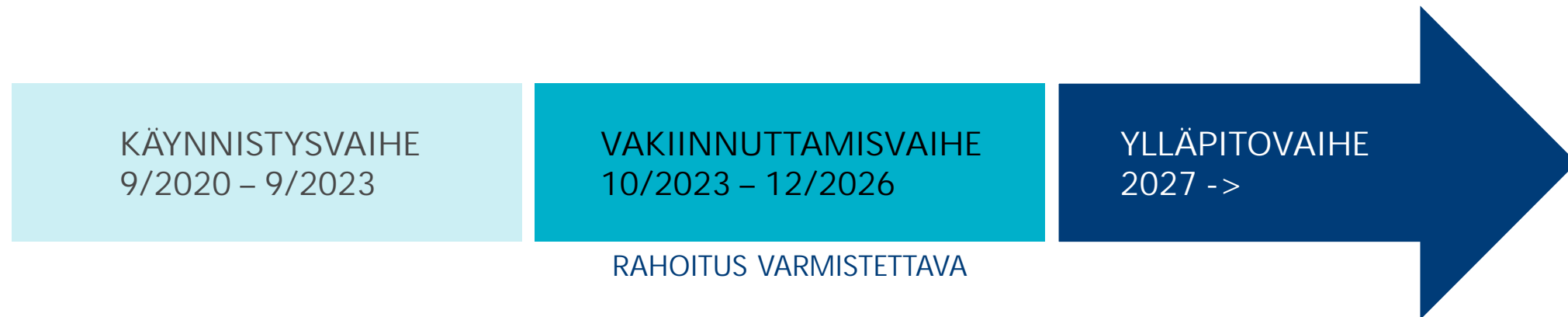
YHTEISKUNTA

- Työkykyinen työntekijä palaa aiemmin töihin → verotulot kasvavat, sairauspäiväkulut vähenevät, työllisyys ja tuottavuus paranevat

Työ on hyvällä alulla – täyden potentiaalin saavuttaminen vaatii pitkäjänteistä työtä

- Jotta toiminta juurtuu aidosti osaksi työntekijöiden arkea niin sairaaloissa kuin työterveyshuolloissa, tarvitaan aktiivista tukea vielä useamman vuoden ajan.
- Tavoitteena on saada TYÖOTE-toimintamalli levitettyä kaikkiin suurivolyymisiin ja paljon työkyvyttömyyttä aiheuttaviin sairausryhmiin.
- TYÖOTE-toiminta tulee laajentaa myös perusterveydenhuollon sekä kuntoutuksen ja työterveyshuollon välille.
 - ❖ Edistetään potilaiden ohjausta perusterveydenhuollosta työterveyshuoltoon työkykyasioissa.
 - ❖ Tiivistetään perusterveydenhuollon ja työterveyshuollon välistä yhteistyötä myös sairaanhoidossa.
 - vältetään päällekkäisiä toimia -> kohdennetaan julkisen terveydenhuollon resurssit viisaasti.

TYÖOTE-toiminnan etenemisen aikataulu



Työssäkävien työkyvyn tuki
on vahva työllisyystoimi
-ja keskeinen ratkaisu
työvoimapulaan!



Työterveyslaitos

KIITOS!

www.ttl.fi/tyoote

<https://www.ttl.fi/ajankohtaista/tiedote/hyvinvointialueilla-tulee-koordinoida-vahvemmin-tyoikaisten-sotepalveluja>



ttl.fi



@tyoterveys
@fioh



tyoterveyslaitos



tyoterveys



Tyoterveyslaitos

TYÖOTE^o



UNIVERSITY OF
EASTERN FINLAND

TYÖOTE-toimintamallin vaikuttavuus- tutkimus

Janne Martikainen

Professori

Vastuuprofessori (UEF Vaikuttavuuden talo)

Itä-Suomen yliopisto



Arviointitutkimuksen tavoitteet

▪ Arviointitutkimuksen tavoitteet

1) Etuisuusmenojen muutosten ja tuottavuuden parantumisvaikutusten ennakointi toimintamallin käyttöönottoalueilla

- Ennakoidaan muutosten odotusarvot eri potilasryhmissä

2) Rekisteripohjainen tutkimus toimintamallin käyttöönoton vaikuttavuudesta

- a) Toipilasajan kestoon sairaalahoidon jälkeen
- b) Pitkien (≥ 6 kk) sairauspoissaolojen osuuksiin
- c) Etuisuusmenojen vähentymiseen
- d) Tuottavuuden parantumiseen (pysyvän työhön paluun nopeutumisen kautta)

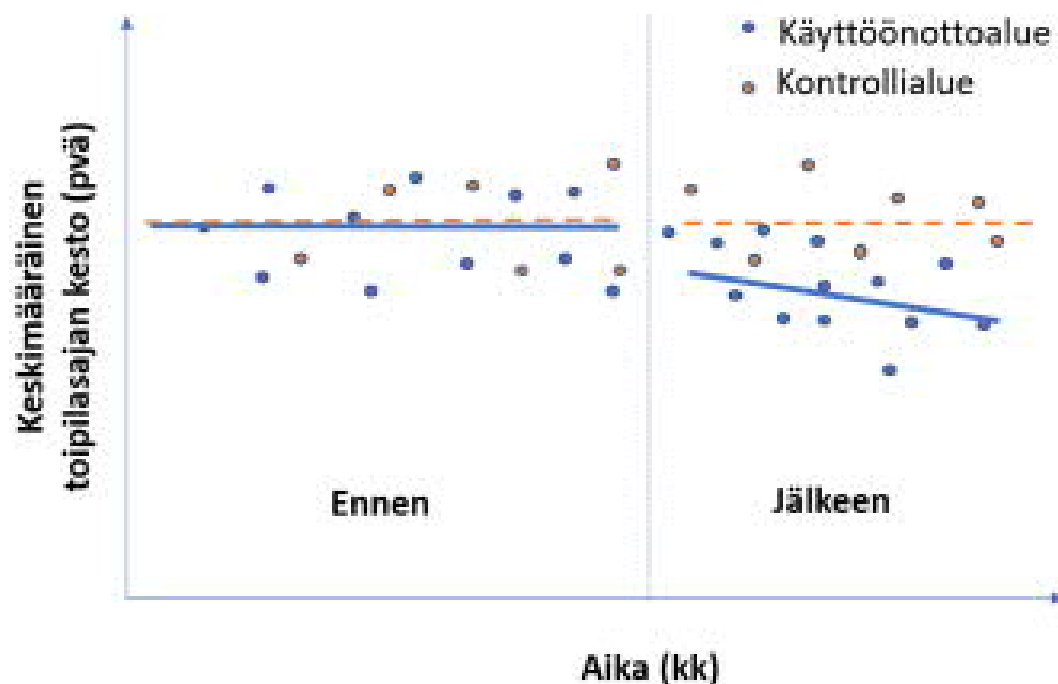
3) Odotetut tuottavuuskustannus vaikutukset kansallisella tasolla (eri potilasryhmissä)



Toimintamallin vaikuttavuustutkimus

- **Katkaistuaikasarja-analyysi**
 - Ennen-jälkeen -asetelma(+kontrollialue)
 - Kvasikokeellinen tutkimusasetelma
- **Implementaatiotoimien huomiointi**
 - Milloin toimintamallin "ylösajon" vaikutukset alkavat näkymään?
- **Ensivaiheen potilasryhmät**
 - Lannerangan välilevyleikkauspotilaat
 - Polven ja lonkan tekonivelleikatut potilaat
- **Tietopoiminnat käynnistyneet**
 - Kansallisen sote-tietolupaviranomaisen Findatan lupa
 - Toimenpiteissä olleiden potilaiden tunnistaminen sairaaloiden tietojärjestelmistä
 - Tietopoiminnat käynnissä (Findatan kautta)
 - *Toimenpiteissä olleet potilaat (sairaanhoidopiirit)*
 - *Sairauspolssaolajen kestot ja maksetut etuudet (Kela)*
 - *Eläköitymiset ja työstatus (Eläketurvakeskus)*
 - Tavoitteena toistuvat tietopoiminnat

Katkaistuaikasarja-analyysi:





Alustavia havaintoja toimintamallin vaikuttavuudesta toipilasaikojen kestoon

Potilasryhmä	Kansallinen keskiarvo (pvä)	TYÖOTE-toimintamalli (pvä)	Erotus (pvä)	Erotus, %
Lannerangan välilevyleikkaus	74	45 (K-S 25 potilasta)	- 29	- 40 %
Lonkan tekonivelleikkaus	103	69 (P-P 34 potilasta)	- 34	- 33 %
		72 (K-S 22 potilasta)	- 31	- 30 %
Polven tekonivelleikkaus	105	79 (K-S 26 potilasta)	- 26	- 25 %

(THL:n AvoHilmo; vuosi 2021)



Sairauspoissaolopäivän yhteiskunnallinen kustannus Suomessa

- Selvitysraportti Suomessa tällä hetkellä käytävissä olevista arvioista sairauspoissaolopäivän yksikkökustannuksesta työnantajalle ja yhteiskunnalle





Laskentatyökalu etuisuusmaksu- ja tuottavuusmuutosten arvioinnin tueksi

- Laskentatyökalu toimintamallin vaikuttavuuden arvioinnin tueksi
 - Alueellinen ja kansallinen taso
- Laskentatyökalua **päivitetään säännöllisesti vaikuttavuusnäytön kertyessä**
- Laskentaperusteet löydettävissä laskentatyökalun taustamateriaaleista ja ohjevideoista
- Laskentatyökalu saatavilla vapaasti internetissä
 - Käytettävissä olevat kieliversiot: FI, SWE, ENG

<https://uef-phoru.shinyapps.io/tyoote/>





UNIVERSITY OF
EASTERN FINLAND

 @JaMartikainen

uef.fi

